

地域住宅生産者グループ

杜の都 仙台いぐねのいえづくり研究会

地域型復興住宅の名称	対象となる地域
いぐねの家	仙台市・名取市・仙南地域

グループの特徴とメッセージ

私たちの仙台市は平成 23 年 3 月 11 日の「東日本大震災」で被災しました。被災した仙台平野の被災建物の復興に際し、杜の都のブランドである「いぐね（居久根）」を各住戸に配置し、「いぐね（居久根）のふるさと」再生に寄与しながら、被災者と住宅の造り手が「えがお」で広がり共歩・共育を目指す家づくりを行います。

私たちの家づくりでは地元産材を供給する、地元の製材所で製材、地元の職人の手で加工し、地元の工務店・大工が建てる「地域密着型の家づくり」を通して、

- 1、被災地住宅復興の加速化(より早く、より安く、より安心を目標)
 - 2、「いぐね（居久根）」の街並みの再生
 - 3、地元建築士、大工等職人の活性化を図り、雇用創出を生み出します
 - 4、建設した建物の長期的なメンテナンスを保証します
- といったことができるのではないかと考え、活動しております。

グループの基本情報

グループ名称	杜の都 仙台いぐねのいえづくり研究会
所在地	仙台市若林区伊在字南通 24-3
結成年月	平成 26 年 4 月 1 日
グループ形態	任意団体
主たる業態	設計事務所・工務店
グループ構成 ※各事業者名 は別紙	合計 14 社 原木供給 : 1 社 製材 : 1 社 建材流通 : 1 社 設計 : 4 社 施工 : 7 社
代表者名	本郷誠
主な受賞歴・ 活動内容等	・NPO 法人 杜の都仙台ナショナル トラスト活動に参画 ・地域住宅相談会 ・勉強会開催

地域型復興住宅の主な工法・価格帯

主な構造・工法	木造軸組工法
価格帯	800～2,500 万円（税別）
価格の基準面積	70～130 ㎡
価格に含まない 項目	外構工事費、設計料、 諸手続費等

*価格は、地域・プラン、仕様によって異なります。
詳しくはお問い合わせください。

グループ全体の施工実績（年間）

建設戸数※（木造戸建）	50 戸
地域材活用住宅	5 戸
うち長期優良住宅	0 戸
グループの施工実績	5 戸
グループとしての地域 型住宅の受注可能戸数	20 戸
自由記入欄 （上記以外の実績等）	住宅建設工事が主 耐震診断、増改築工 事を 20 戸程度受注

連絡窓口

担当者名	本郷 誠	メール	mmehh@marble.ocn.ne.jp
電話番号	090-6541-7050	F A X	022-278-4360
ホームページ	準備中です。		

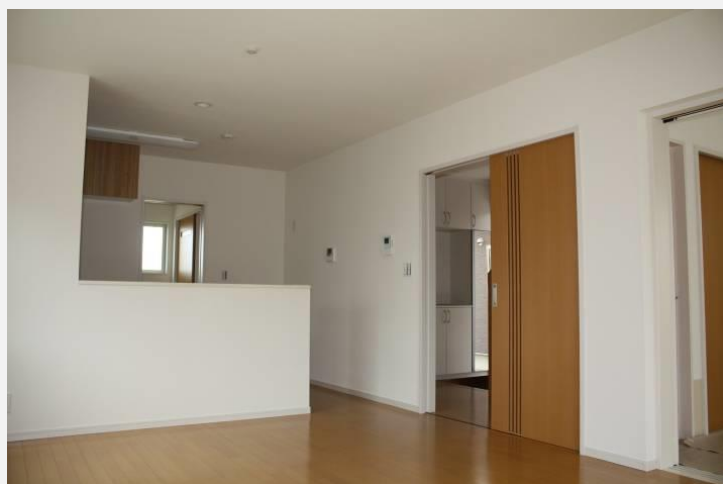
地域型復興住宅のイメージの特徴

■ 「いぐね（居久根）」のある家づくり

家族の笑顔が集まる住宅を基本コンセプトとし、ご家族それぞれの要望を聞き入れ、将来に渡って「共歩・共育」な家づくりを目指しています。建物の敷地内には屋敷林の基となる植林を行い、杜の都の伝統ブランドである「いぐね（居久根）」の町並み形成に貢献し、住み手と地域伝統の融合を目指します。

■ 「いぐね（居久根）」とは

宮城県では、屋敷の周囲を取り囲むように植えられた樹木（屋敷林）を「居久根（いぐね）」と呼んでいます。屋敷林は地方によっていろいろな形を持ち、いろいろな名前と呼ばれていますが、「居久根」と呼ばれているのは宮城県のほか岩手県、福島県、山形県（いずれも一部の地方）です。宮城県では「イグネリン」「エグネ」と呼んでいる地方もあります。資料によれば、「居久根」という呼び方は江戸時代の中ごろには定着していたようです。



構造	木造軸組工法	床面積	1階：54.71㎡ 2階：44.55㎡
設計	仙台いぐねのいえづくり研究会	施工	遠藤工業株式会社
施工費	約1,500万円（設計費別）	備考	価格はプラン、仕様によって異なります。

設計方法や地域材活用に関する特徴

■ 設計・資材供給について

グループ内に経験豊富な地元 1 級建築士を含むことで、幅広い要望に対応が可能。

また、設計段階から施工・流通業者と綿密な事前打ち合わせを行い、より安価で迅速な体制を確立。

主に活用している地域材について

地域材の名称	宮城県産材、国内材
樹種	杉、赤松、唐松
産地	国内
認証制度等	JAS 規格（構造用製材）
主に取扱う材種	合法木材、集成材
主に取扱う部材	柱材、梁材、羽柄材、内装材等
自由記入欄	地域型復興住宅では地域産材を出来る限り活用した住宅を供給します。 *条件により割合は異なります。

性能・仕様および施工方法等に関する特徴

■ 住宅性能及び仕様に対する考え方

- ・長期優良住宅の設計は、品確法の仕様規定や型式認定に沿った安心設計。
- ・高气密・高断熱化による省エネ住宅。（断熱等級 4 程度）
- ・家族構成や生活習慣等を考慮し、適切な熱源方式の提案。
- ・再生可能エネルギー設備やその他環境性能を向上させる工夫を設計に導入。
- ・世代同居なども考慮したバリアフリー計画。
- ・標準プランではなく、各敷地にあわせたオリジナル間取り計画。
- ・グループで遵守する基準をより明確にするため、第三者機関の認証と設計証明書を添付する。
- ・住宅履歴情報として、維持管理計画書と設計図書の蓄積・保管監理、管理サービス機関に登録、電子図書化し保管。



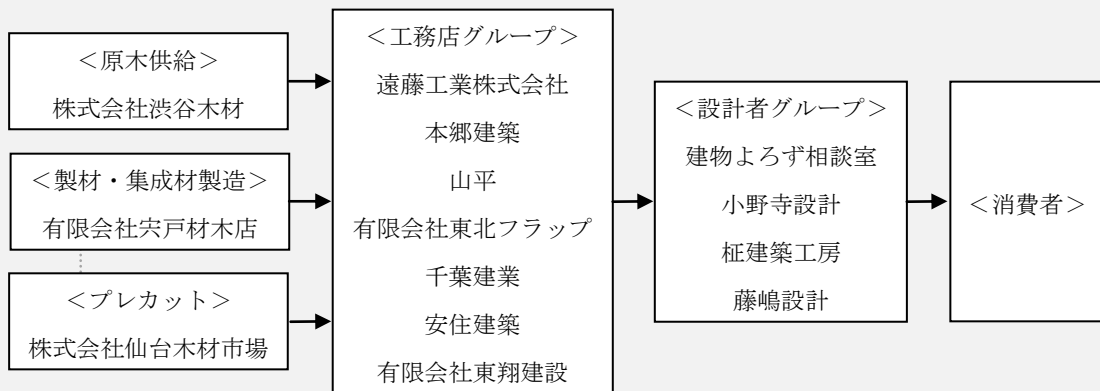
地域型復興住宅の生産供給や流通資材の調達に関する体制

■ 育林しながら次世代に繋がる施業

可能な限り地域産材を材木として使うことによって、地元の企業が利用され、地元の林業が活性化されます。

いぐねのいえづくり研究会

地域型復興住宅生産・流通ネットワーク体制



施主からの相談体制および維持管理（アフターサービス）の体制・取組み

■ 一日も早く復興住宅の建設を!!

- ・まずはご相談ください、ご相談は各事務所（設計事務所・工務店）の営業時間内（午前9時から午後6時及び土・日も可）に承ります。相談場所は各事務所だけでなくご希望の場所への訪問も可能です。
- ・維持管理計画書の作成や完成後の一年点検のほか、問題があれば各事務所にて迅速に対応致します。
- ・地元工務店だからこそ互いの顔の見える関係で、長年安心して、小回りの利くサービス（無償及び有償）を提供できます。



地域住宅生産者グループ

杜の都

仙台いぐねのいえづくり研究会