

## 地域住宅生産者グループ

## 気仙沼地域住宅生産者ネットワーク

地域型復興住宅の名称	対象となる地域
気仙沼地域型復興住宅	気仙沼市・南三陸町

## グループの特徴とメッセージ

気仙沼地域住宅生産者ネットワークは、当地域の住まいづくりのプロ集団です。地域に根ざした地元の住宅生産者ならではの知恵と技術で、震災後の地域的課題に取り組み、住まいづくりを通して、「ふるさと気仙沼」の復興に貢献して参ります。地元産木材で地元の技術によってつくられる“気仙沼地域型復興住宅”は、コストを抑えながらも、長期優良住宅として、地震に強く、耐久性、省エネルギー性に優れ、家族の安全・安心に配慮した暮らしやすい住まいです。ネットワークを構成する各社が緊密に連携して、設計・工事はもちろん、完成後のアフターサービスまで、誠心誠意で対応して、質の高い住環境を末ながく実現いたします。

## グループの基本情報

グループ名称	気仙沼地域住宅生産者ネットワーク
所在地	宮城県気仙沼市古町1-4-10(株)クマケー建設内
結成年月	2012年2月
グループ形態	任意団体
主たる業態	製材・建築設計・工務店
グループ構成 ※各事業者名 は別紙	合計 41 社 原木供給 : 3 社 製材 : 4 社 建材流通 : 5 社 プレカット : 2 社 設計 : 4 社 施工 : 24 社
代表者名	熊谷敬一郎 ((株)クマケー建設代表取締役)
主な受賞歴・ 活動内容等	

## 地域型復興住宅の主な工法・価格帯

主な構造・工法	木造軸組工法
価格帯	1,000～1,500万円
価格の基準面積	100㎡
価格に含まない 項目	屋外工事費、外構工事費、 設計料、諸手続費

\*価格は、地域・プラン、仕様によって異なります。  
詳しくはお問い合わせください。

## グループ全体の施工実績（年間）

建設戸数*（木造戸建）	150戸	
うち地域材活用の住宅	40戸	
うち長期優良住宅	10戸	
グループとしての 施工実績	なし (又はなし)	( )
グループとしての地域 型住宅の受注可能戸数	50戸	
自由記入欄 (上記以外の実績等)		

\*参画する施工業者の建設戸数の合計

## 連絡窓口

担当者名	村上暁子	メール	kesenumacfj@mx2.tiki.ne.jp
電話番号	0226-23-2223	F A X	0226-23-7507
ホームページ			
自由記入欄			

地域型復興住宅

気仙沼地域型復興住宅 可変スペースの家

地域型復興住宅のイメージと特徴

外観イメージ



■自由に間仕切れる可変スペースの家

- 私たちがご用意するのはシンプルなボックスです。上下の可変スペースは収納ユニットと建具パネルにより自由に仕切ることができます。ご家族の成長とライフスタイルの変化に容易に追従できます。
- 基本的な性能(長期優良住宅)は守りつつ断熱性能のバージョンアップ、太陽光発電パネルの屋根への搭載(オプション)、蓄熱土間の設置なども考慮した設計となっています。
- 当地方は冬の日照時間が長いので冬の日照を取り入れ、夏の日射は庇と袖壁で遮る自然をコントロールした家です。

間仕切例



1F 茶の間+食堂

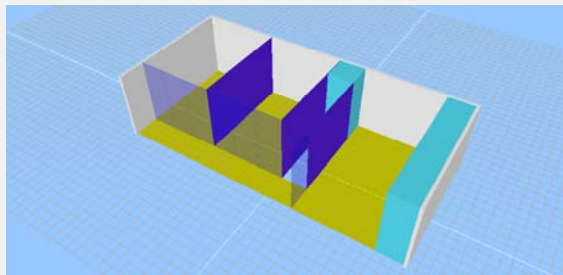
2F 寝室+個室×2



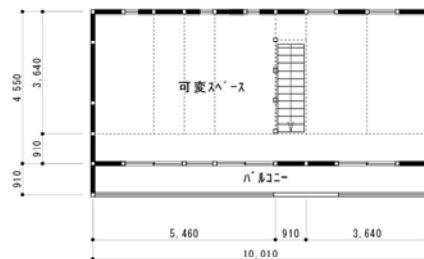
1F 納戸+居間+食堂

2F 寝室+個室+納戸

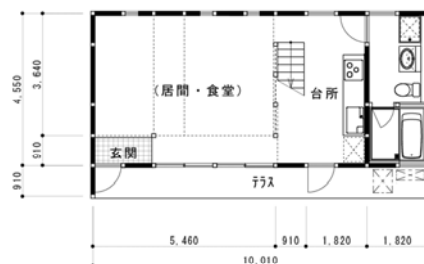
内部間仕切りイメージ



基本プラン



2階平面図



1階平面図

代表的事例の概要

構造	木造軸組工法	床面積	1階：45.5 m <sup>2</sup> 2階：45.5 m <sup>2</sup>
設計	当ネットワーク	施工	当ネットワーク
施工費	1,000万円（設計費用は除く）	備考	収納ユニット、間仕切り建具は別途

## 設計方法や地域材活用に関する特徴

### ■ 地域特性を活かした家づくり

・地域に根ざした地元の住宅生産者ならではの視点で、地域の気候特性を考慮したパッシブ設計や街並・景観・建築文化を考慮した設計を行います。又、県境の地域特性から、宮城、岩手両県から良質な木材が豊富に調達することができ、構造材のみならず仕上材に至るまで活用できます。

### 主に活用している地域材について

地域材の名称	宮城県産材、岩手県産材
樹種	杉、アカマツ、カラマツ
産地	宮城県、岩手県
認証制度等	合法木材認証、JAS、(財)日本住宅・木材技術センター優良木質材等認証
主に取扱う材種	無垢材、集成材
主に取扱う部材	柱材、梁材、羽柄材、内装材
自由記入欄	地域型復興住宅では良質な地域材を最大限活用した住宅を供給します。

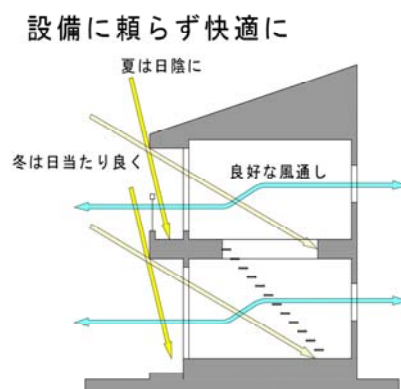
## 性能・仕様および施工方法等に関する特徴

### ■ 長期優良住宅の基本性能をベースにしなが、成長する住まい。

- ・「長期優良住宅」として、優れた耐震性・耐久性・省エネ性・メンテナンス性を実現しています（耐震等級2・劣化対策等級2・エネルギー対策等級4・維持管理対策等級3）。
- ・「スマートハウス」へバージョンアップが可能です。スマートハウスとは、太陽光発電システムや家電・住宅機器をコントロールしながらエネルギーマネジメントを行い、CO2 排出削減を実現する、これからの省エネ住宅です。（気仙沼市復興計画にもスマートシティ計画が盛り込まれております。）

### ■ 自然をコントロール

- ・夏の室温上昇を防ぐ庇による日射遮蔽、西日対策としての袖壁の設置で快適に暮らせます。
- ・冬は当地方の長い日照時間を生かした太陽光を多く取り入れ暖かく暮らせます。
- ・通風を確保し就寝時も涼しく快適にお休みできます。
- ・オプションで蓄熱土間のあるタイプもご用意しております。



## 地域住宅生産者グループ

# 気仙沼地域住宅生産者ネットワーク

### 地域型復興住宅の生産供給や流通資材の調達に関する体制

#### ■地元の気候風土で育った木材の活用

- ・気仙沼周辺地域の気候風土で育った良質な杉材を中心に、原木供給業者、森林組合、製材所、プレカット加工場が一体となって高品質木材の安定的生産供給を行います。



### 施主からの相談体制および維持管理（アフターサービス）の体制・取組み

#### ■相談体制

- ・建築等に関する相談は個々の構成会社が窓口となり、各分野の構成会社と連携しながら対応いたします。又、事務局への問い合わせの場合は相談内容により、対応可能な構成会社を紹介し対応いたします。

#### ■維持管理の体制

- ・施工後の維持管理については携わった構成会社が統一様式の維持管理ガイドラインに基づいて行います。又、事務局においても一括的に情報管理を行い、維持管理・メンテナンス履歴を把握し、お客様に対して長期的に質の高い住環境が確保できるようグループ全体で担保いたします。

### 気仙沼地域住宅生産者ネットワーク

