

# 地域住宅生産者グループ 希望（ゆめ）の家 懸け橋会

地域型復興住宅の名称	対象となる地域
希望（ゆめ）の家	宮城県仙北地方石巻地域南三陸町地域

## グループの特徴とメッセージ

宮城県地域型住宅生産・森林組合にて原木供給から製材、乾燥、プレカットと一貫して県産材を十二分使用し、懸け橋会の施工工務店に提供して地元木材の良さを活用してお客様に提供するグループの特徴とする。

## グループの基本情報

グループ名称	懸け橋会
所在地	宮城県登米市中田町石森字川前 365-12
結成年月	2011年3月9日
グループ形態	任意団体
主たる業態	工務店
グループ構成 ※各事業者名 は別紙	合計 26 社 原木供給 : 3 社 製材 : 3 社 建材流通 : 3 社 プレカット : 2 社 設計 : 3 社 施工 : 12 社
代表者名	熊谷辰男(熊谷工務店代表取締役社長)
主な受賞歴・活	

## 地域型復興住宅の主な工法・価格帯

主な構造・工法	木造軸組工法
価格帯	1,000～1,500 万円
価格の基準面積	100 m <sup>2</sup>
価格に含まない項目	屋外工事費、外構工事費、設計料、諸手続費、地盤調査費

\*価格は、地域・プラン、仕様によって異なります。  
詳しくはお問い合わせください。

## グループ全体の施工実績（年間）

建設戸数*（木造戸建）	30 戸
うち地域材活用の住宅	30 戸
うち長期優良住宅	30 戸
グループとしての 施工実績	あり 30 戸
グループとしての地域 型住宅の受注可能戸数	30 戸
自由記入欄 （上記以外の実績等）	500 万円以上の大～ 中規模リフォーム工 事を 15 戸程度受注 （年間）

※参画する施工業者の建設戸数の合計

## 連絡窓口

担当者名	①熊谷辰男：②佐々木栄貴	メール	fjgmg583@yahoo.co.jp
電話番号	①0220-34-3221：②0229-27-2912	F A X	0220-34-3221
ホームページ	<a href="http://k2.fc2.com/cgi-bin/hp.cgi/cg2000cad/">http://k2.fc2.com/cgi-bin/hp.cgi/cg2000cad/</a>		
自由記入欄			

ホームページ用 QR コード



## 地域型復興住宅のイメージと特徴

### ■復興住宅に無機質系耐力面材使用提案

地震に強い・構造材結露を防ぐ・火災に強い・湿気を通す・腐りにくい・白蟻に強い・採用してエコ製品として復興住宅の価値を向上させながら「希望（ゆめ）」の家を提供する。

■耐震性、防火性にすぐれ長寿命化にも適したお施主様にも安心して長く住んでいただける住宅造りを懸け橋会一体化になり目指します。

### プラン-2 1・2階



### プラン-1 2階



### プラン-1 1階



### プラン-1



プラン-2



## 代表的事例の概要

構造	木造軸組工法	床面積	1階：72.04㎡ 2階：66.25㎡
設計	懸け橋会協力設計事務所	施工	懸け橋会協力施工工務店
施工費	1,500万円（設計費用は除く）	備考	施工費は面積により変更があります

設計方法や地域材活用に関する特徴

地域の環境に合った自然の陽射しと通風を考慮する。屋根の形状を活用した小屋裏空間のロフトなどを設計の段階で計画する。生活基盤と心の復興まで出来る住宅設計とする。

主に活用している地域材について

地域材の名称	登米森林材
樹種	杉、アカマツ
産地	宮城県登米地域
認証制度等	合法木材(宮森合認第11号)
主に取扱う材種	無垢材、集成材
主に取扱う部材	柱材、梁材、羽柄材、内装材
自由記入欄	地域型復興住宅では良質な地元木材を100%以上活用した住宅を供給します。

性能・仕様および施工方法等に関する特徴

長期優良住宅

- 1.耐震性： 倒壊防止 2 以上 2.耐久性能 (3 以上+床下)  
 3. 可変性 4.維持管理(対策級 3) 5.バリアフリー性能(対策等級 3)  
 6. 省エネルギー性能 (等級 4) 7.居住環境 8.住宅面積  
 9.維持保全の方法基準



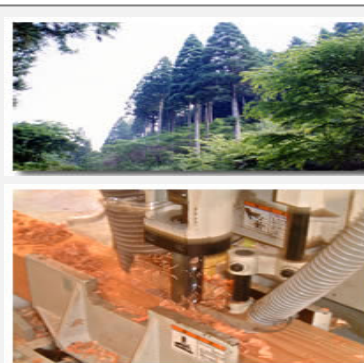
耐震等級 2 の震災にも耐えうる構造骨組み・白蟻も寄付けない無機質構造用パネルを使用した長期優良住宅。地元木材を使用し環境にも配慮した健康な住まい。太陽光パネルを使用した省エネ、オール電化住宅。全ての人に使いやすい段差のない床、手摺設置と細かい配慮を施し愛情を込めた健康住宅です。

地域住宅生産者グループ

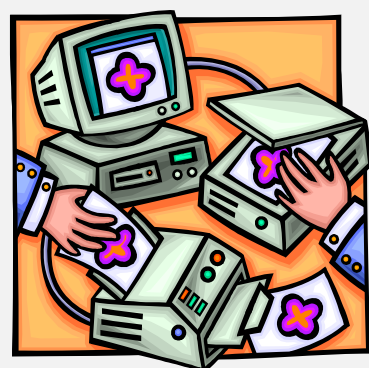
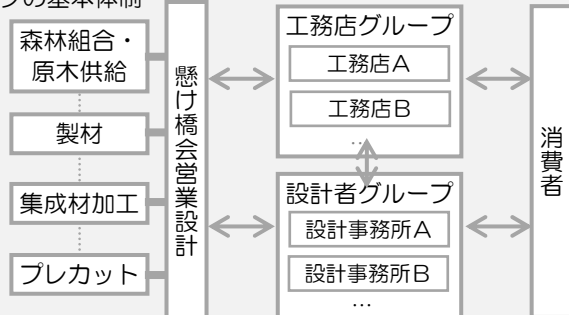
懸け橋会

## 地域型復興住宅の生産供給や流通資材の調達に関する体制

1. 業界連携による需要に左右されない調達構築
2. 設計と部材加工の連動：CAD：CAM連動
3. 工程に即した資材搬入：工期短縮
4. 積算ルールの明朗化：統一
5. 木材：資材等の規格と施工手順の合理化



宮城県仙北地域石巻地域南三陸町地域型復興住宅生産流通ネットワークの基本体制



## 施主からの相談体制および維持管理（アフターサービス）の体制・取組み

### 相談への対応

- ① 被災者、自治体から相談にきめ細かく対応出来る体制
- ② 設計力：長期優良住宅の設計及び認定手続きを行う事が出来る体制
- ③ 施工力：長期優良住宅の施工を行う事ができ、平時を超える住宅需要に備えている。



### アフターサービス

- I. 引渡し後半年～1年間定期的に点検など実施する計画とし10年保障とする。
- II. 24時間連絡体制と対応計画案作成する。

