

地域復興産産者グループ

北国のいい暮らしを創る会

地域型復興住宅の名称	対象となる地域
北国のいい家	宮城県

グループの特徴とメッセージ

わたしたちは、3.11・未曾有の大震災で、多くの方が家族と家を失いました。この苦難を乗り越えるためには、明日への活力と生活環境を取り戻す必要があります。今こそ、わたしたちは幸せに「暮らす」ということを深く考えなければならぬと思います。

「北国のいい暮らしを創る会」では、家を失くした方々や、避難を余議なくされている方へ、新しい生活の場として「いい暮らし」を取り戻すために活力を生む住まいを提供することを目的として、設立いたしました。

伝統ある木造軸組工法による匠の技と、先進的エコ設備・創エネ設備を合わせながら、快適な暮らし、環境創りをお手伝いいたします。

グループの基本情報	
グループ名称	北国のいい暮らしを創る会
所在地（事務局）	宮城県大崎市休塚字新西田38-1
結成年月	2012年2月
グループ形態	任意団体
主たる業態	工務店
グループ構成 ※各事業者名は別紙	合計 88 社 原木供給 : 3 社 製材 : 6 社 建材流通 : 2 社 プレカット : 2 社 設計 : 3 社 施工 : 72 社 その他 : 5 社
代表者名	(株)ハウズサポート宮城 高橋 勝行

地域型復興住宅の主な工法・価格帯	
主な構造・工法	木造軸組工法
価格帯	1,000～1,800万円
価格の基準面積	100㎡～125㎡
価格に含まない項目	地盤改良費、屋外給排水工事、外構工事費、設計料、諸手続費

*価格は、地域・プラン、仕様によって異なります。
詳しくはお問い合わせください

グループ全体の施工実績（年間）	
建設戸数*（木造戸建）	400戸
うち地域材活用の住宅	12戸
うち長期優良住宅	24戸
グループとしての施工実績	なし
グループとしての地域型住宅の受注可能戸数	400戸
自由記入欄 （上記以外の実績等）	500万円以上の大～中規模リフォーム工事を約350戸程度受注（年間）

※参画する施工業者の建設戸数の合計

連絡窓口			
事務局担当者	(株)タカカツ 橋本 一也	メール	k-hashimoto@takakatsu.co.jp
電話番号	0229-28-1000	FAX	0229-28-1001
ホームページ	http://www.takakatsu.co.jp/		
自由記入欄	地元みやぎを愛する 『地域密着型』 “匠技の名工” 集団		

北国のいい家

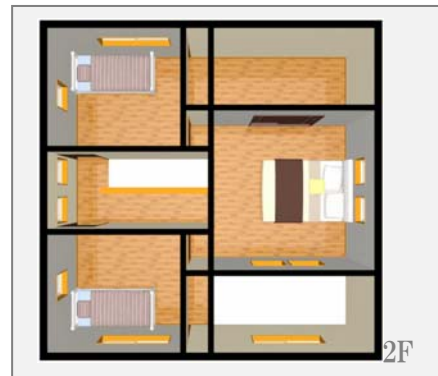
地域型復興住宅のイメージと特徴

■いい暮らしを取り戻そう

- ・新しい生活の場、環境を取り戻すことはもとより、快適な家、家族の絆を感じる家。そんな住まいを提供したいと私たちグループは考えます。
- ・家族の安心・安全・健康・快適性などに加え、一緒に暮らす楽しい空間、将来的な家族変化にも対応が可能で、趣味的要素も取り入れられるようなデザインやプランをご提案します。

■みやぎは夏湿度が高く、冬が寒い

- ・木材に代表される「自然素材」を使用しながら、断熱効率を考え「冬は暖かく、夏は涼しく」みやぎの気候風土を考慮し、住まう人の健康に配慮したやさしい家づくりを目指します。
- ・人生を豊かに、みやぎに合った住環境を追及。そんな住まい創りをお客様と一緒に考えていきます。



代表的事例の概要

構造	木造軸組工法	床面積	1階：52.99 m ² 2階：46.37 m ²
設計	かみ一級建築士事務所	施工	—
施工費	1,500 万円から（設計費用は除く）	備考	—

設計方法や地域材活用に関する特徴

■小さいながらも楽しく暮らす家

- ・規模に対して部屋の数も多く確保できるように、かつ、バランス良く壁を設けることにより耐震等級2以上を実現。
- ・スケルトンの内装とし地域材を室内の見えがかり部分（柱・梁）へ用いることで「地域材」をアピールし、老若男女に分け隔てなく好まれるようなデザインにしたいと考えます。

主に活用している地域材について

地域材の名称	宮城県産材 岩手県産材
樹種	杉・唐松・檜
産地	宮城県 岩手県
認証制度等	合法認証
主に取扱う材種	無垢材、集成材
主に取扱う部材	柱材、梁材、土台、羽柄材、内装材
自由記入欄	地域型復興住宅では優良な地域材を50%以上活用した住宅を供給します。

性能・仕様および施工方法等に関する特徴

■長期優良住宅はもちろん創エネ・省エネにこだわった家

- ・木造在来工法、軸組「木組の強・美」に加え、長期優良住宅に不可欠な4項目（耐震・劣化・維持管理・温熱）を標準化。創エネに代表される太陽光パネルや心のリラクゼーションを奏でる薪ストーブなどの安全・安心・快適性能を提案します。
- ・有事の際は最低限の生活が可能な装置。「震災から学ぶ家づくり」をご提案します。



地域住宅生産者グループ 北国のいい暮らしを創る会

地域型復興住宅の生産供給や流通資材の調達に関する体制

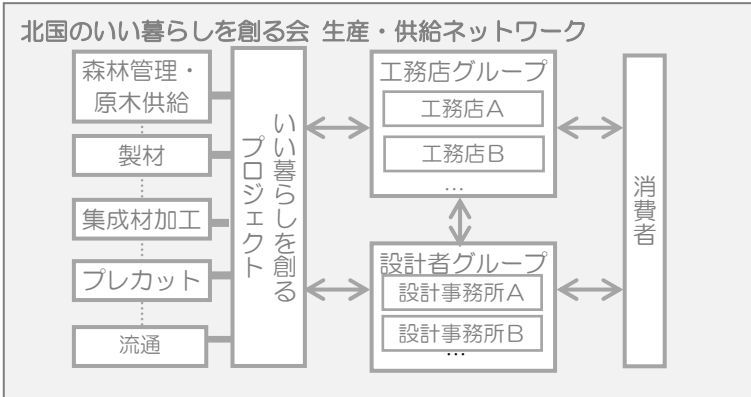
■北国のいい暮らしを創る会 生産・流通ネットワークによる供給体制

- 参加企業である原木供給業社及び製材業社と定期的に連絡会議を行いグループ内での当面の供給量の報告など、話し合いを行い地域優良材の先行調達や活用を図り、安定供給可能な体制を構築する。

原木



製材風景



施主からの相談体制および維持管理（アフターサービス）の体制・取組み

■家づくりの相談は「ハウズサポート宮城」にお任せ下さい。

- 長期優良住宅、性能表示等の審査機関から認定を受けたサポートセンター「ハウズサポート宮城」をメインに、お施主様からの相談に対応し、家づくりについてのアドバイスをさせていただきます。

■あんしんいえかるて による維持管理

