

地域住宅生産者グループ

未来へ繋げる地域住宅生産者グループ

地域型復興住宅の名称	対象となる地域
快適省エネ住宅〈癒しの家〉	宮城県全域

グループの特徴とメッセージ

私達は、家造りに関わる地元企業として故郷の復興のために、そして未来を支える子供達の為に、今出来る最善を尽くしたいと考えています。家族の幸せを支える住いは、激しい地震にも耐え長寿命で自然環境にもしっかりと対応できる、夏涼しく冬暖かな省エネで快適な、住宅空間を可能とする性能を備えたものでなければなりません。私達“未来へ繋げる地域住宅生産者グループ”は従前より、優れた温熱性能を備えた、高性能な住宅に取り組んでいる工務店が中心となり、地元の森林組合と連携して「いつまでも強くいつまでも快適に」をコンセプトに、災害への強さと地球環境への優しさを身に着けた快適で、省エネな住宅を提供して参ります。

グループの基本情報

グループ名称	未来へ繋げる地域生産者グループ
所在地	宮城県黒川郡大和町鶴巣太田字壺町田 24-5
結成年月	2012年3月
グループ形態	任意団体
主たる業態	工務店
グループ構成 ※各事業者名は別紙	合計30社 原木供給 : 3社 製材 : 3社 建材流通 : 2社 プレカット : 2社 設計 : 3社 施工 : 14社 不動産業他 : 3社
代表者名	高橋一夫 (大東住宅株式会社代表取締役社長)
主な受賞歴・活動内容等	<ul style="list-style-type: none"> 長期優良住宅現場見学会開催 長期優良住宅先導的モデル現場見学会開催 平成21年、22年長期優良住宅先導事業(共同提案)採択

地域型復興住宅の主な工法・価格帯

主な構造・工法	木造軸組工法
価格帯	1,500万円～
価格の基準面積	96㎡
価格に含まない項目	屋外工事費、外構工事費、設計料、諸手続費、太陽光発電システム

*価格は、地域・プラン、仕様によって異なります。詳しくはお問い合わせください。

グループ全体の施工実績 (年間)

建設戸数* (木造戸建)	135戸
うち地域材活用の住宅	20戸
うち長期優良住宅	60戸
グループとしての施工実績	なし
グループとしての地域型住宅の受注可能戸数	70戸
自由記入欄 (上記以外の実績等)	500万円以上の大～中規模リフォーム工事を80戸程度受注 (年間)

※参画する施工業者の建設戸数の合計

連絡窓口

担当者名	清野光芳	メール	koji@daitojyutaku.co.jp
電話番号	022-343-2481	FAX	022-343-2119
ホームページ	http://www.daitojyutaku.co.jp		
自由記入欄			

地域型復興住宅

快適省エネ住宅〈癒しの家〉

地域型復興住宅のイメージと特徴

■ライフステージの変化に対応した住いづくり

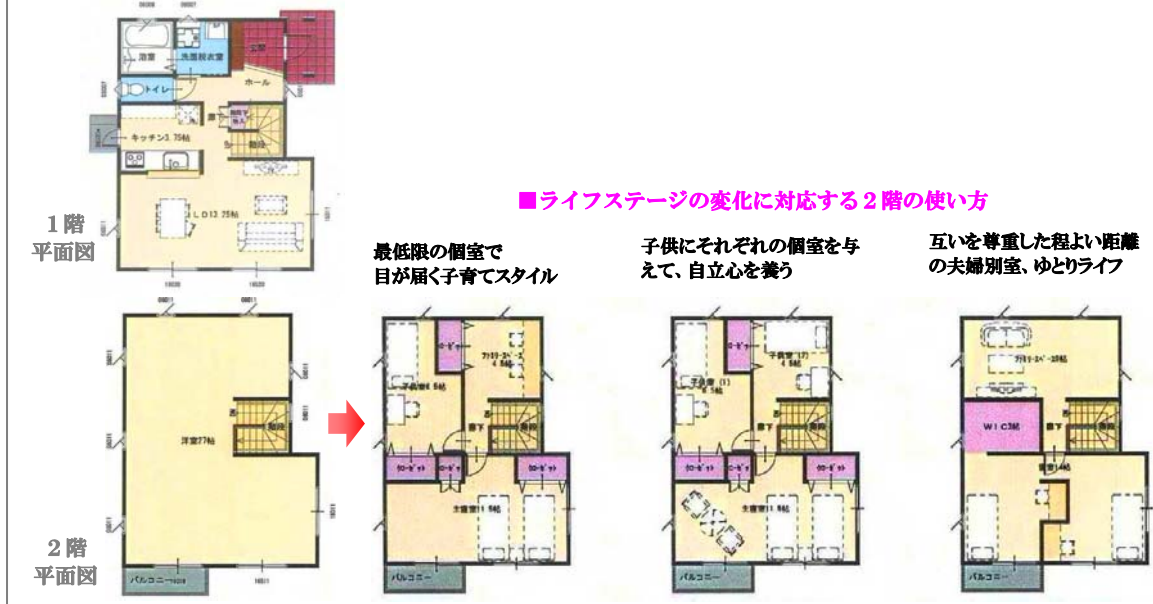
- ・1階には対面式キッチンを設け、広々したLDKを提案。
- ・2階は「間仕切りシステム」を使って合理的かつ自由に空間を変えられるオープンスペース。

住まい方は家族構成と共に変化します。ライフステージに合わせた住まい方を提案し、家族とともに育ち変化する住まいへの配慮を大切にしました。さらに、住まい手の好みは「住人十色」です。同じ平面プランから異なる外観バリエーションを準備しました。

長く大事に、世代を越えて、子孫に住み継がれる住宅をご提案します。



■ライフステージの変化に対応した住いづくり (スターターハウス基本プラン)



代表的事例の概要

構造	木造軸組工法	床面積	1階：48.02 m ² 2階：48.02 m ²
設計	大東住宅(株)一級建築士事務所	施工	大東住宅株式会社
施工費	1,500 万円(屋外工事・設計費用は除く)	備考	(外貼り断熱工法にて試算)

設計方法や地域材活用に関する特徴

■ ライフステージの変化に対応可能な家 (スケルトン・インフィル)

- ・ 快適省エネ住宅は、優れた温熱性能を有し、温度のバリアフリーを実現、オープンプランを可能とします。耐震性を確保しつつ、オープンプランに対応した空間は、ライフステージの変化に合わせて、間取りを変化させることが可能です。

主に活用している地域材について

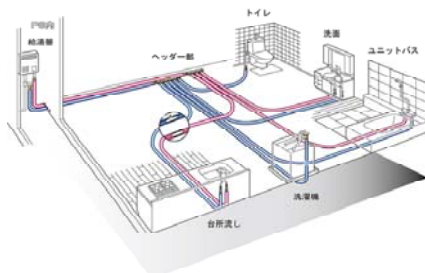
地域材の名称	東日本産地材
樹種	杉、カラマツ、アカマツ
産地	東日本地域
認証制度等	合法性木材
主に取扱う材種	無垢材、集成材
主に取扱う部材	柱材、梁材、羽柄材、内装材、針葉樹、構造用合板等
自由記入欄	快適省エネ住宅では、良質地域材を出来るだけ多く、活用していきます

性能・仕様および施工方法等に関する特徴

■ 宮城の四季に合せた長期優良住宅をご提案

地震に強い家、長持ちする家、省エネ快適な家を実現するために下記の性能を備えました

- ・ 地震に強い家・・・耐震等級2以上
- ・ 長持ちする家・・・維持管理対策等級3、劣化対策等級3
- ・ 省エネ快適な家・・・省エネ対策等級4
サッシや断熱材等住宅がより高い温熱性能を確保し、節電や省エネ等環境にも配慮
- ・ 創エネな家
太陽光発電の導入等も対応可能です。



・ 長持ちする家
メンテナンスがしやすい家造り
さや管ヘッダー工法



・ 省エネ快適な家



・ 創エネな家
太陽光発電(OP)

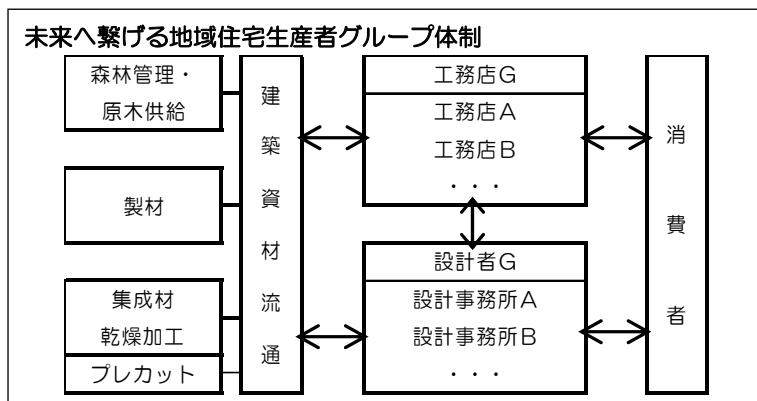
地域住宅生産者グループ

未来へ繋げる地域住宅生産者グループ

地域型復興住宅の生産供給や流通資材の調達に関する体制

■地域の工務店と地元森林組合との連携による生産体制

- ・原木供給、製材、流通と主たる構成メンバーである県内各森林組合からの、原木供給と被災三県を中心とした製材業との、連携による地域材の供給体制を構築し、長期優良住宅 100 棟を超える供給実績の地元工務店による、生産体制で高品質な家造りを目指します。



施主からの相談体制および維持管理（アフターサービス）の体制・取組み

■ご相談問い合わせ

- ・当グループでは、各工務店に相談窓口を設けております。電話でのお問い合わせは勿論の事、ホームページ等での対応も行っております。
- ・宮城県内に所在するグループ内各社の展示場にて、土・日曜日もお問い合わせ、ご相談に対応しております。（仙台・利府・富谷・大崎・気仙沼・名取・亘理）



■維持管理体制

- ・維持保全計画書に基づいて、各工務店において定期点検を実施し、合せて施主様によるセルフメンテナンスのご案内を致します。
- ・住宅履歴情報システムを活用し、新築時の図面情報、データ等を保管し、定期点検・修繕等長期的な維持管理を行う

