

地域住宅生産者グループ

地域型復興住宅

仙南建築匠会

仙南匠の家

地域型復興住宅の名称	対象となる地域
仙南匠の家	岩沼亘理地区（山元・亘理・岩沼）

グループの特徴とメッセージ

私たち、仙南建築匠会は、地域の工務店を中心に結成いたしました。地域のお客様と共に成長し技術の習得をしまいいりました当グループは、地域コミュニティの復興を第一の目標に掲げ、これまで培った技術で地域の復旧復興に邁進していく所存であります。具体策としては未来を担う子供達の子育てや環境問題は看過できない問題であり、住宅建築を通して問題解決に向けた試みを考えております。木材の地産地消、伝統と最新技術の統合を基本に置いて設計を行います。少子高齢化で地域の人口の減少が多い地域ですが、エコでスマートな街並みの形成を目指し、人口の流出をおさえ、地域の人口流入を促進させたいと考えています。

グループの基本情報

グループ名称	仙南建築匠会
所在地	宮城県亘理郡亘理町逢隈田 沢字早川 66-1
結成年月	2012年2月
グループ形態	任意団体
主たる業態	工務店
グループ構成 ※各事業者名 は別紙	合計 28 社 原木供給 : 3 社 製材 : 2 社 建材流通 : 5 社 プレカット : 3 社 設計 : 3 社 施工 : 12 社
代表者名	鈴木隆（株式会社鈴久建設 代表取締役）
主な受賞歴・ 活動内容等	

地域型復興住宅の主な工法・価格帯

主な構造・工法	木造軸組工法
価格帯	1,200～1,600万円
価格の基準面積	100㎡～120㎡
価格に含まない 項目	屋外工事費、外構工事費、 設計料、諸手続費
*価格は、地域・プラン、仕様によって異なります。 詳しくはお問い合わせください。	

グループ全体の施工実績（年間）

建設戸数*（木造戸建）	25戸
うち地域材活用の住宅	1戸
うち長期優良住宅	3戸
グループとしての 施工実績	なし
グループとしての地域 型住宅の受注可能戸数	30戸
自由記入欄 （上記以外の実績等）	300万円以上の中～ 大規模リフォーム工 事を100戸程度受注 （年間）

*参画する施工業者の建設戸数の合計

連絡窓口

担当者名	高橋良信	メール	remake-architect@eos.ocn.ne.jp
電話番号	0223-32-2280	F A X	0223-32-2281
ホームページ			
自由記入欄			

地域型復興住宅のイメージと特徴

■ 風土と調和した家づくり

- ・宮城県仙南地域はみちのくの湘南といわれるほどの温暖でとても暮らしやすい地域です。その恵まれた風土環境と一体となり、自然と調和した家。それが仙南匠の家です。
- ・「この地区は風が強い」「この地区は人通りが多い」など、地域を良く知る工務店集団ですので、基本プランを守りつつその場所に最適なお提案をさせていただきます。

■ エコをテーマとした住まい

- ・自然光など自然の恩恵を最大限利用し太陽光発電と高効率給湯設備やオール電化を基本仕様としております。スマートメーターによる「見える化」で情報を簡単に確認する事が出来ます。又、室内はバリアフリーとなっていますのでお子様から高齢者の方まで快適な暮らしを実現させます。



代表的事例の概要

構造	木造軸組工法	床面積	1階：95.64 m ²
設計	リメイクアーキテクト	施工	仙南ベニヤ株式会社
施工費	1,350万円（設計費用は除く）	備考	—

設計方法や地域材活用に関する特徴

■風土性による自然で美しい形

宮城の風土性を再認識し、その土地の持つ「風の流れ、光の動き」を掌握し制御します。そしてそれらすべてを享受するのです。

自然の持つ力を引き出す最善の形が化石エネルギー消費を最小限に抑えることになります。

住まいは快適である事は当然のことながら、季節感や室礼、そして心配りのある事を忘れるべきではありません。

私たちはハウスでなくホームを造りたいと考えます。それこそが、末永く住み続けられる本当の「家」なのです。

正直な材料と伝統に培われた工法で家造り実現のお手伝いをします。

主に活用している地域材について

地域材の名称	宮城県産材及び近県の国産材
樹種	杉、アカマツ
産地	宮城県及び近県
認証制度等	合法木材証明等
主に取扱う材種	無垢材、集成材
主に取扱う部材	柱材、梁材、羽柄材、内装材、外装材（ニチハあんしん・大建ダイライト下地）
自由記入欄	地域型復興住宅では構造材の一部に宮城県産材及び近県の国産材を活用した住宅を供給します。オプションでは、地産材を利用した内装プランや外壁プランがあります。

性能・仕様および施工方法等に関する特徴

仙南匠の家の特徴

■エコロジー

- ・オール電化システムと高効率ガス給湯システム（ハイブリット給湯器）の2つのプランからご選択頂き太陽光パネルとあわせて基本設備としております。
- ・スマートメーターによる管理により実際にエコが目で確認することが出来ます。

■将来性・可変性

- ・仙南匠の家には未完成の部分があります。それらはお客様のライフスタイルにあわせて作り上げたり、又将来の増築を考慮したものです。お客様と共に作る家が仙南匠の家です。
- ・設備配管は、さや管ヘッダー方式を採用していますので、水漏れなどがあっても容易に補修が可能です。

■耐震性・耐久性・耐火性

- ・仙南匠の家は外周部筋交に耐力面材を使用しております。通常の筋交では2.0倍ですが、2.9倍から3.0倍の壁倍率があります。（あんしん2.9倍・ダイライト3.0倍）耐火性も高く（木材の外装使用が可能ですが）、又未利用資源を活用したエコロジーな部材でもあります。



地域住宅生産者グループ 仙南建築匠会

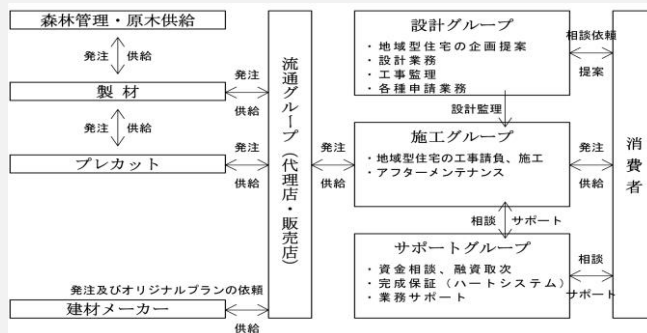
地域型復興住宅の生産供給や流通資材の調達に関する体制

■環境対策に寄与する流通と供給

・当グループでは、地産材を活用することはもちろんのこと、製造過程に発生する端材などをチップとして紙の原料としたり、おがくずを固形燃料の原料にする他、家畜への利用とリユースを行い、地球にやさしい取り組みを行っています。さらに、資源の有効活用として、工場から出る端材やおがくずを乾燥ボイラーの燃焼原料に使用しています。又、工事現場から出る端材等については地域の小学生を対象とした工作教室などに活用します。



仙南建築匠会グループ体制



施主からの相談体制および維持管理（アフターサービス）の体制・取組み

■相談体制

・亙理町と山元町に事務局を開設し、月曜～土曜の8：00～18：00の時間に対応しております。事前に連絡があれば日曜祝日や時間外でも対応します。また、岩沼にも開設予定です。

■アフター体制

・住宅履歴や維持管理シートを製作し、定期点検やお客様への維持管理の提案をグループでさせていただきます。地元へ根差した工務店集団ですので万が一の漏水事故等も迅速にスピード対応致します。

