

地域住宅生産者グループ 復興住宅仙台東グループ

地域型復興住宅の名称	対象となる地域
高床（水害対応）の家	宮城県全域

グループの特徴とメッセージ

当グループでは震災による被災状況をよく把握している地元工務店、設計事務所が大半となっています。また、供給体制については、地元ならではの協力体制・連携がとれており、資材流通・設計・施工を一貫して行う体制が整っております。このような協力体制のもと、各業者が一丸となって地域の復興の為に貢献ができるのではないかと考えております。

グループの基本情報

グループ名称	復興住宅仙台東グループ
所在地	宮城県
結成年月	2012年3月
グループ形態	任意団体
主たる業態	設計事務所、工務店
グループ構成 ※各事業者名 は別紙	合計 38 社 原木供給 : 2 社 製材 : 4 社 建材流通 : 9 社 プレカット : 3 社 設計 : 4 社 施工 : 19 社
代表者名	鎌田 孝一
主な受賞歴・ 活動内容等	震災時には各設計・施工業者が、住宅相談等の復興支援に携わっておりました。現在も継続して活動しています。

地域型復興住宅の主な工法・価格帯

主な構造・工法	木造軸組工法
価格帯	1,650万円より
価格の基準面積	115㎡
価格に含まない 項目	屋外工事費、外構工事費

*価格は、地域・プラン、仕様によって異なります。
詳しくはお問い合わせください。

グループ全体の施工実績（年間）

建設戸数*（木造戸建）	100戸
うち地域材活用の住宅	70戸
うち長期優良住宅	30戸
グループとしての 施工実績	なし
グループとしての地域 型住宅の受注可能戸数	50戸
自由記入欄 （上記以外の実績等）	住宅新築、増築、リフォーム工事

連絡窓口

担当者名	鎌田 孝一	メール	sjkamata@eagle.ocn.ne.jp
電話番号	022-365-7762	FAX	022-369-3013
ホームページ	http://www14.ocn.ne.jp/~sjkamata/		
自由記入欄			

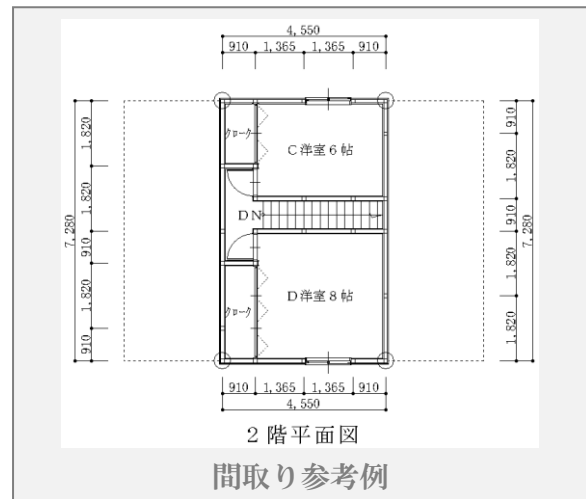
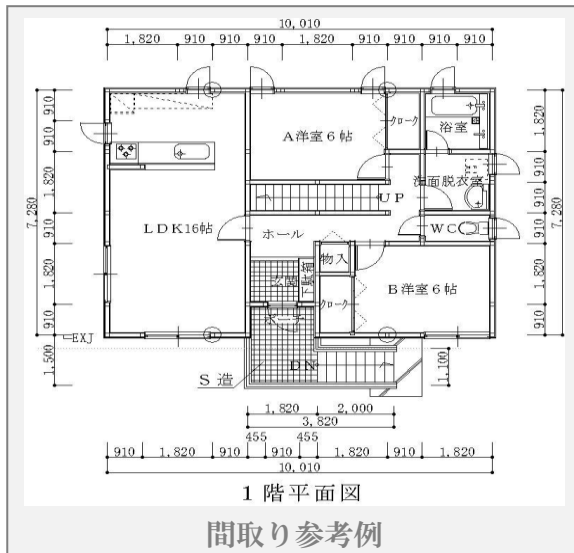
地域型復興住宅のイメージと特徴

■ 立地条件に即した住宅づくり

・震災地（浸水地域）に合った長期にわたり住み続けることのできる住宅、気候風土に合った快適に暮らせる住宅作りをモットーとし、浸水地域以外の地域にも対応できるようなプランも提案することができます。

■ イメージ・デザイン

・外観は様々な場所に対応できるようにデザインはシンプルなものとしておりますが、内部はスケルトンがベースとなっており自由な間取りと、増改築が容易に出来る将来性の豊かな住宅となっております。屋根形状も切妻のシンプルな太陽光発電の設置も可能となっております。浸水地域の為の高基礎プランやそれ以外の地域に対応した標準プランがあり、様々な要望に応えられる仕様となっております。



代表的事例の概要

構造	木造軸組工法	床面積	1階：71.21㎡ 2階：33.12㎡
設計	(株)鎌田建築設計事務所	施工	
施工費	1,260万円（設計費用は除く）	備考	—

設計方法や地域材活用に関する特徴

■多様なニーズに対応する家

- ・切妻大屋根のシンプルなデザインで、屋根裏の空間を居室又は屋根裏収納等にも利用することもでき、増改築が容易にできる住宅となっています。又、高基礎プランの場合、屋根裏を居室とした場合には1階床下の空間を高さ1400mm以下の収納とすることもできます。
- ・主に取り扱う材料には県産材の無垢KD材及び集成材を使用している住宅です。

■主に活用している地域材について

地域材の名称	優良宮城材
樹種	杉
産地	宮城県
認証制度等	優良宮城材
主に取扱う材種	無垢KD材、集成材
主に取扱う部材	柱材、梁材、羽柄材、内装材
自由記入欄	杉材を活用した住宅を供給します。

性能・仕様および施工方法等に関する特徴

■耐震性・省エネルギーに優れた家

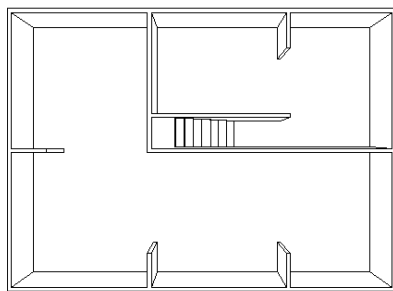
- ・長期優良住宅を基本とし、耐震等級2又は3とします。省エネルギー対策は、次世代省エネルギー基準（省エネ等級4）とすることにより快適な住宅を提供いたします。その他劣化対策及び維持管理対策も等級3を確保しております。
- ・屋根形状を大屋根の切妻にすることで、太陽光発電を容易に設置することができ、光熱費の負担軽減にもつながります。

■施工品質

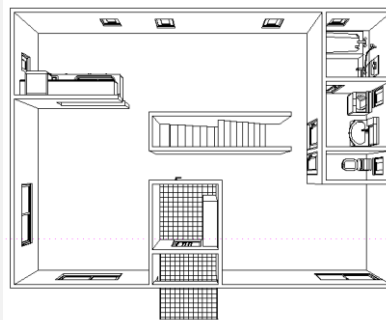
- ・第3者機関による瑕疵保証検査だけでなく、設計者、施工業者による検査を工程ごと（基礎、上棟、竣工）に行うことにより、より高く安定した品質の住宅を供給できる体制とします。

■様々なライフスタイルに対応する住宅

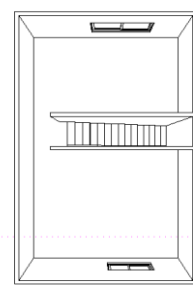
- ・基本は水廻りと階段位置を固定したスケルトンタイプがベースとなっているので、お客様の様々なライフスタイルに対応した自由な間取りができます。また、将来的に増改築等が容易にできる住宅となっています。



床下鳥瞰図



1階鳥瞰図



屋根裏鳥瞰図

地域住宅生産者グループ 復興住宅仙台東グループ

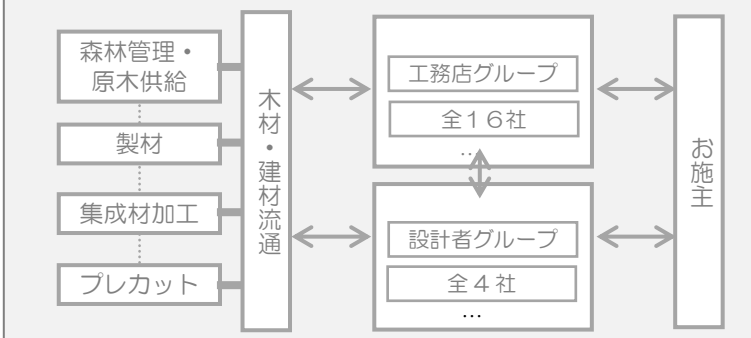
地域型復興住宅の生産供給や流通資材の調達に関する体制

■ 様々なライフスタイルに対応する住宅

・当グループは宮城県を代表する森林組合、製材業、木材流通業、プレカット工場と地元企業の相互の連携を図ることにより県産材の安定供給体制を整えております。このような体制の下で震災地域への住宅供給を行うことにより地域復興に貢献いたします。



復興住宅仙台東グループ連携体制



施主からの相談体制および維持管理（アフターサービス）の体制・取組み

■ 住宅相談体制

・当グループでは各設計、施工業者により設計、施工、リフォーム等の打合せや相談を親切、丁寧に対応できる環境となっていますので、お客様の多種多様なニーズにも対応できるような体制を整えております。

・グループ内の各業者が長期優良住宅の定期点検を行い、図面や書類等も保管し維持管理に努めていきます。また、お客様へ定期的に住宅の役立つ情報等をお知らせするなど竣工後の対応も十分に行っていきます。