

地域住宅生産者グループ

住・プロネット・E-one

地域型復興住宅の名称	対象となる地域
E-one の家	仙台市南部及び仙南地域

グループの特徴とメッセージ

木は私達と同じ生命体です。大地の恵みをいっぱいを受けて成長してきました。その豊かな生命体を最大限に活かせる住まい造りを常に追求し模索しています。木の持つ本来の良さ、性質と特長を十分に理解し木と共に歩んできました。私達の住む住宅とは、子どもからお年寄りまで、いつまでも快適な生活ができる生活空間でなくてはならないと思っています。人に優しく健康的な室内環境の確保が図れる住宅でありたい、また、少しでもCO2を減らせる住宅にして、環境に優しい家造りをしていきたいと考えております。地球の未来と住む人に優しい住まいに・・・木と上手に融合していければ可能だと考えております。住まいの資産価値も高まり、いつまでも長く住める住まいに・・・そして安心して安全な健康住宅を私達は提案いたします。

グループの基本情報

グループ名称	住・プロネット・E-one
所在地	宮城県名取市大手町一丁目13-7
結成年月	2012年2月
グループ形態	任意団体
主たる業態	地域型復興住宅の建築
グループ構成 ※各事業者名は別紙	合計 21 社 原木供給 : 2 社 製材 : 2 社 建材流通 : 2 社 プレカット : 2 社 設計 : 2 社 施工 : 10 社 その他 : 6 社
代表者名	柴崎光男(株式会社大興ハウジング代表取締役)
主な受賞歴・活動内容等	

地域型復興住宅の主な工法・価格帯

主な構造・工法	木造軸組在来工法
価格帯	1,350～1,500万円
価格の基準面積	100㎡
価格に含まない項目	屋外工事費、外構工事費、設計料、諸手続費

*価格は、地域・プラン、仕様によって異なります。詳しくはお問い合わせください。

グループ全体の施工実績（年間）

建設戸数*（木造戸建）	30戸
うち地域材活用の住宅	戸
うち長期優良住宅	3戸
グループとしての施工実績	なし
グループとしての地域型住宅の受注可能戸数	10戸
自由記入欄 (上記以外の実績等)	耐震改修工事 10戸程度、大・中規模リフォーム増改築工事 10戸程度受注(年間)

※参画する施工業者の建設戸数の合計

連絡窓口

担当者名	柴崎光男、森岡孝晴	メール	daikoh-h.net@wine.ocn.ne.jp
電話番号	022-383-5751	FAX	022-384-5448
ホームページ	http://www.daikoh-h.co.jp		
自由記入欄			

E-one の家

地域型復興住宅のイメージと特徴

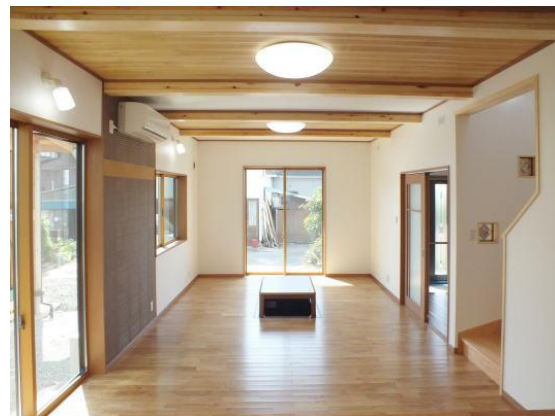
■ 自然素材にこだわったエコな家づくり

・地震に強く、環境に配慮したECO SPIRIT（エコスピリット）な住宅。構造材表しの木組みの家。木材本来の良さを活かしながら開放的な室内空間を作りだしています。壁・天井には調湿・ニオイ吸着・カビダニ抑制効果のあるエコカラット、珪藻土の塗り壁を採用しています。

■ 住む人に合った優しい住まいづくり

・1階のパブリックスペースとプライベートスペースは間仕切り壁ではなく、2枚・3枚引戸で仕切られるようになっており、2階の2部屋の子ども室は可動間仕切り収納を採用し、お子様の成長に合わせて自由に変えられるようになっております。

※大興ハウジングホームページ内の施工事例集をご覧ください。



代表的事例の概要

構造	木造軸組在来工法、金物工法併用	床面積	1階：116.15㎡ 2階：60.18㎡
設計	(株)大興ハウジング建築士事務所	施工	株式会社大興ハウジング
施工費	2,700万円（税別） （外張り断熱工法、オール電化、 冷暖房機器含む）	備考	屋外給排水、外構、地盤補強、カーテン ブラインド工事、諸手続き費別途。

設計方法や地域材活用に関する特徴

■あなたの街の当社グループならではの住まいづくりのご提案。

- ・木造軸組みの伝統工法を守りながら、木材の美しさを生かした木組みの家では、梁を表す事によって標準的な階高でも天井面をより高くし、同じ床面積でも体感面積が広がり、のびのびとした住空間が生まれます。また、通路・階段や出入り口の中は広く確保し、建具等は基本的に引戸を採用する事で幼児から介助を必要とするお年寄りまで末永く使える、安心安全な設計としています。

例えば外張り断熱工法の場合、小屋裏空間や柱巾の部分も収納スペースとして利用しやすい利点や住む人に優しく健康的な室内空気環境創造のため、調湿機能の持った建材や自然素材の採用提案ができますので、お客様の住まいへのイメージや夢を聞き取りながらお客様にとって最適なプランをご提案いたします。

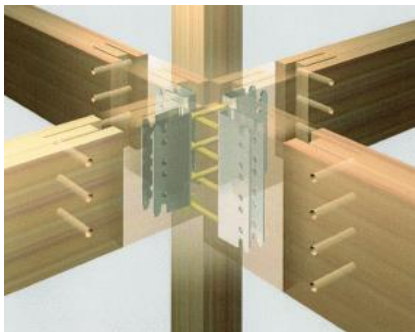
性能・仕様および施工方法等に関する特徴

■安心・安全・健康・快適な住まい。

- ・長期優良住宅を基本性能とし、基礎部分を独自の犬走り一体型ベタ基礎工法を標準、上部構造は、耐火・耐久性面材を採用した耐震壁としています。省エネルギー対策に関してはCO₂ 発生の抑制や冷暖房エネルギーを削減することが重要であることから、高気密・高断熱（次世代省エネルギー基準対応断熱工法）＋ヒートポンプ式の冷暖房設備、エコキュート、エネファーム等を組み合わせて使うエネルギーを減らす工夫をした住宅仕様です。



▲基礎全景 犬走り一体型ベタ基礎工法



▲通し柱～梁・桁取合い部分の金物
工法イメージ



▲次世代省エネ基準対応外張り断熱工法

地域住宅生産者グループ

住・プロネット・E-one

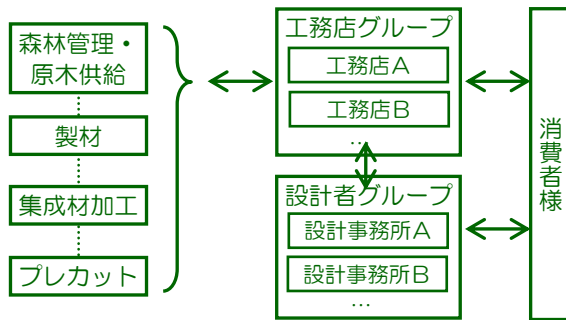
地域型復興住宅の生産供給や流通資材の調達に関する体制

■住・プロネット・E-oneによる生産供給・調達体制。

- ・原木、製材、プレカット、加工等宮城県内を拠点としており、グループ内施工店による資材の共通化や共同購入等を行なうことにより、お客様の取得しやすい価格をご提案、提供することが可能です。



住・プロネット・E-oneの体制



施主からの相談体制および維持管理（アフターサービス）の体制・取組み

■万全の体制を整えています。

- ・アフターメンテナンスはオリジナルの点検計画、項目表に基づいて実施しております。また、季刊誌を年2回発行しており、お客様との連絡や、コミュニケーションの場として活躍しております。

保証に関しまして、地盤保証、かし担保責任保険、建設工事総合保障保険に加入しておりますので、万が一にもお客様にはご迷惑をお掛けすることはございません。

