

地域住宅生産者グループ

KSBG (kanekikanakao Supply and Build Group)

地域型復興住宅の名称	対象となる地域
S+W 構造の家	宮城県全域

グループの特徴とメッセージ

「適材適所」それが私ども KSBG のモットーです。
 KSBG の参加企業は宮城県全域で長い年月皆さまからのご愛顧を賜っております建築設計・施工・建材資材供給の総合企業体です。

このたびの震災で被災された皆様におかれましては、心からお見舞いを申し上げます。とはいえ私どもも多少の差はあれ皆様と同じ境遇であることに違いはありません。復旧復興を目指す一員として、共に歩んでいけたら・・・そう考えております。よろしくお願ひ申し上げます。

グループの基本情報

グループ名称	KSBG
所在地	宮城県名取市上余田字千刈田 787
結成年月	2012 年 2 月
グループ形態	任意団体
主たる業態	住宅建築の設計施工、各種建材の供給
グループ構成 ※各事業者名は別紙	合計 24 社 原木供給 : 1 社 製材 : 1 社 建材流通 : 6 社 プレカット : 1 社 設計 : 3 社 施工 : 11 社 他 : 3 社
代表者名	青田敏宏 (株式会社カネキナカオ)
主な受賞歴・活動内容等	同じ構造・工法を基に普及及び建築活動を行う企業グループ 受賞歴は無し

地域型復興住宅の主な工法・価格帯

主な構造・工法	木造・鉄骨軸組工法
価格帯	1,000～2,000 万円
価格の基準面積	100 m ²
価格に含まない項目	屋外工事費、外構工事費、設計料、諸手続費

*価格は、地域・プラン、仕様によって異なります。
 詳しくはお問い合わせください。

グループ全体の施工実績 (年間)

建設戸数* (戸建)	50 戸
うち地域材活用の住宅	- 戸
うち長期優良住宅	- 戸
グループとしての施工実績	なし
グループとしての地域型住宅の受注可能戸数	戸建住宅 50 棟 共同住宅 20 棟
自由記入欄 (上記以外の実績等)	共同住宅・集合住宅も対応可能です

*参画する施工業者の建設戸数の合計

連絡窓口

担当者名	青田敏宏	メール	aota@kanekika.co.jp
電話番号	022-384-2166	F A X	022-384-1932
ホームページ	http://www.kanekika.co.jp/		
自由記入欄	サポート窓口 熊谷 TEL:03-3663-6906 mail:h.kumagai@kanekika.co.jp		

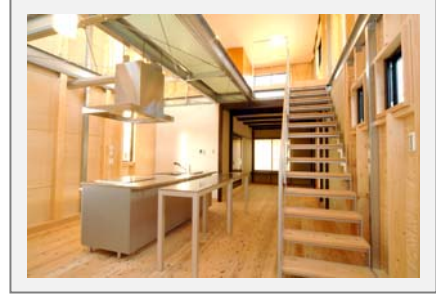
S+W 構造の家

地域型復興住宅のイメージと特徴

■ 家族の成長を考えた家づくり

スケルトン・インフィル

時間とともに変化していく家族。そんな家族時間に合わせて共に成長していく家です。2階に床を作って部屋にしたり、大空間を仕切って部屋にしたり……。家（構造）という器の中で自由に変化していける住宅です。

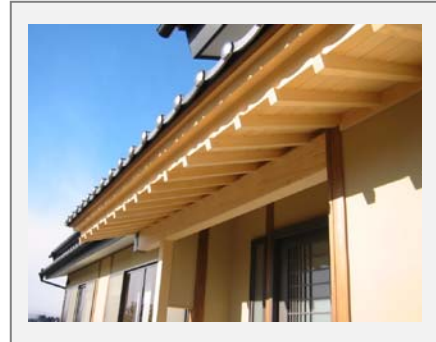


■ 歴史や地域性を大切にした家づくり

地域に対する思い……

未来を見据えることはまた過去を大切にすることでもあります。慣れ親しんだデザインは心を落ち着かせ明日への活力を育んでくれるものです。

地域環境に溶け込む歴史あるデザインを表現した住宅です。



外観イメージ



内装イメージ

代表的事例の概要

構造	軸組工法（木造／S造）	床面積	126.69 m ²
設計	—	施工	—
施工費	—	備考	—

設計方法や地域材活用に関する特徴

■自由設計、構造計算

・自由設計

一棟一棟構造計算を行うのでお客様のご要望を大切にしたい自由設計が可能です。もちろんコストを抑えるための標準化住宅の企画も可能です。

・構造計算

我々KSBG ほとんどの構造に特化したグループ。工業化を随所に取り入れており、安心・安全な住宅を目指しています。

主に活用している地域材について

地域材の名称	宮城県産材
樹種	杉、アカマツ、その他
産地	宮城県
認証制度等	—
主に取扱う材種	無垢材、集成材
主に取扱う部材	柱材、梁材、羽柄材、内装材
自由記入欄	柱梁の構造は木軸・鉄軸を選択することができます。構造が木軸の場合はもちろん、小屋組や羽柄材は常に地域材を用いる予定です。

性能・仕様および施工方法等に関する特徴

■構造軸組 + パネル

- ・柱梁の軸組みに壁パネルを組み合わせた安心・安全な工法。
- ・木造軸組みにパネルを組み合わせることで、高い構造強度を発揮させることができます。
- ・鉄骨軸組みにパネルを組み合わせることで、鉄骨でありながら木のぬくもりを感じられる情感豊かな住宅の実現が可能です。
- ・構造軸組+パネル工法は自由設計でありながら工業化住宅の良い点を取り入れた工法です。現場での作業を軽減し工期自体を短縮させる共に、現場ゴミの排出を大幅に軽減できるので、建設時の経費コストを圧縮することができます。



軽量鉄骨+羽柄材 (パネル)



木造軸組+羽柄材 (パネル)

地域住宅生産者グループ

KSBG (kanekikanakao Supply and Build Group)

地域型復興住宅の生産供給や流通資材の調達に関する体制

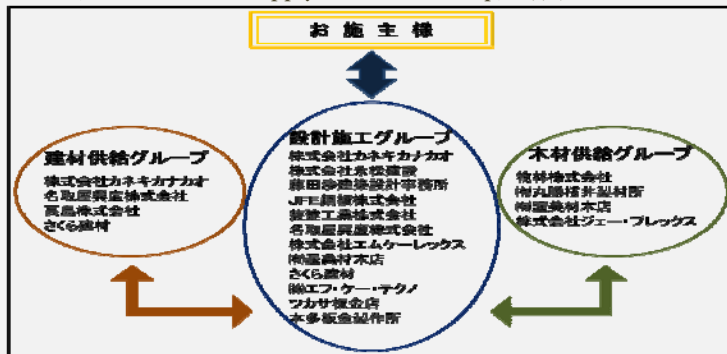
■ 建材流通の強みを生かした家づくり

- ・ 木材・鉄材・各種建材、家づくりに必用な資材が全て揃う建材流通の強みを生かしたスムーズな供給体制が特徴のグループです。
- ・ 新築はもちろん金属屋根材・金属外壁材を使った修復やリフォームを得意としています。
- ・ 設計・資材供給・施工まで一貫した体制です。



軽量な外装材採用事例

KSBG (kanekikanakao Supply and Build Group)の体制

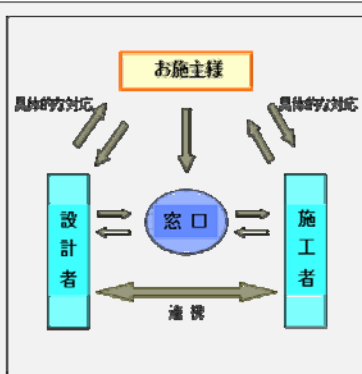


軽量な屋根材 (約 5kg/m²)

施主からの相談体制および維持管理（アフターサービス）の体制・取組み

■ お施主様からの相談体制

- ・ お問い合わせ、ご相談はまず窓口にご連絡いただき（現地と東京の二重体制）、その後内容にあわせて的確な設計者、施工者などを選定いたします。尚情報は事務局で一元管理いたします。



■ 維持管理

- ・ 定期的な建物検査にあわせ、設計図書の保管をグループ事務局でも管理するため、長期的な維持管理、増改築への対応も問題ない体制となっています。

