

地域住宅生産者グループ

郷のいえづくり・木昂塾

地域型復興住宅の名称	対象となる地域
郷のいえ	宮城県内

グループの特徴とメッセージ

私たち「郷のいえづくり・木昂塾」は、木造住宅の豊富な実績を持った設計事務所・工務店と、地域材を知り尽くした木材生産者・木材加工企業・建材流通企業による地域住宅生産者グループです。

私たちは設計・施工の各段階において、工業製品には無い職人の手仕事のあたたかさや、時間の経過によってより風合いを増すような、日本の「さび」の美意識を大事にしなが、永く愛され、住まわれるいえづくりを目指しています。

グループの基本情報

グループ名称	郷のいえづくり・木昂塾
所在地	宮城県仙台市青葉区上杉 2丁目4-46
結成年月	2012年2月
グループ形態	任意団体
主たる業態	建築請負 設計・監理
グループ構成 ※各事業者名 は別紙	合計 28 社 原木供給 : 3 社 製材 : 3 社 建材流通 : 2 社 プレカット : 2 社 設計 : 3 社 施工 : 15 社
代表者名	鈴木健一(宮城県森林組合連合会 代表理事会長)
主な受賞歴・活動内容等	・日本建築学会東北建築賞 中新田町営並柳住宅(1989 作品賞) 蔵の郷土館齋理屋敷(1989 佳作) 宮崎町陶芸の里(1991 作品賞) ・木材利用推進中央協議会会長賞 八木山動物園ビジターセンター (2010)

地域型復興住宅の主な工法・価格帯

主な構造・工法	木造軸組工法
価格帯	1,200~1,800 万円
価格の基準面積	100 m ²
価格に含まない項目	屋外工事費、外構工事費、 設計料、諸手続費

*価格は、地域・プラン、仕様によって異なります。
詳しくはお問い合わせください。

グループ全体の施工実績(年間)

建設戸数*(木造戸建)	28 戸
うち地域材活用の住宅	18 戸
うち長期優良住宅	1 戸
グループとしての 施工実績	なし
グループとしての地域 型住宅の受注可能戸数	20 戸
自由記入欄 (上記以外の実績等)	南三陸町歌津において、当グループ構成メンバーの設計・施工による木造 応急仮設住宅(15 戸)の建設を行いました

※参画する施工業者の建設戸数の合計

連絡窓口

担当者名	浅野浩一郎	メール	asano@miyamori.or.jp
電話番号	022-225-5991	FAX	022-225-5994
ホームページ	http://www.miyamori.or.jp/		
自由記入欄	お問い合わせは、上記担当以外に当グループ構成メンバーでも対応いたします		

地域型復興住宅 郷のいえ

地域型復興住宅のイメージと特徴

○住まい手の暮らしを読み込んだいえづくり

- ・この住宅では恵まれた眺望を生かすために、生活の中心となるリビングを眺めのよい北側に配置しました。リビングの南側には、屋外でのパーティーなどにも使われるプライベートな中庭としてのテラスを設けています。
- ・リビングには吹き抜けを設け、アイランド型のキッチンを採用するなど、小規模住宅ながら広く感じられるよう考えました。
- ・可動家具による間仕切りなどにより、将来のライフスタイルや家族構成の変化に対応できます。

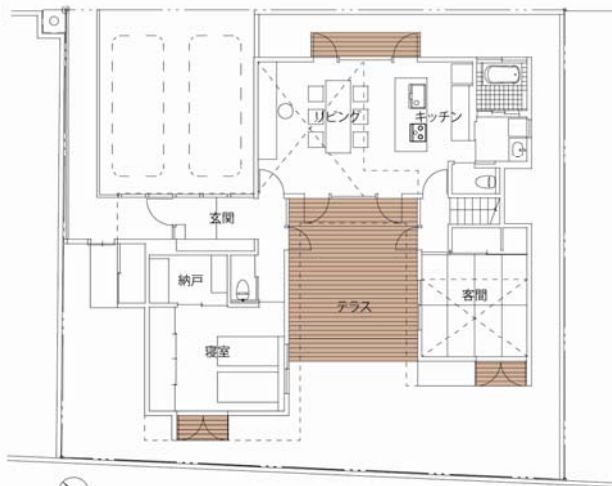


左：吹き抜のリビングからテラスを見る

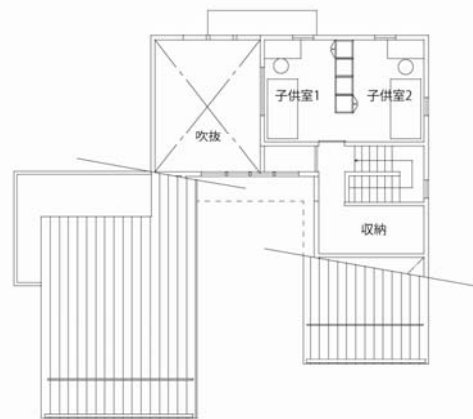
下：テラスからリビングを見る

○環境を読み込んだいえづくり

- ・冬季の積雪を考慮して、南面片勾配の屋根を採用しています。雪がたまるのを防ぐとともに、太陽光パネルの設置にも適しています。
- ・冬季には日射を充分に取り込みながら夏季は日射をおさえるよう、南面には軒の出を大きく取った上で大きな窓を設けています。



1階平面図 S=1:250



2階平面図 S=1:250

代表的事例の概要

構造	木造軸組工法	床面積	1階：98 m ² 2階：43 m ²
設計	(株)針生承一建築研究所	施工	(有)山田工務店
施工費	2,400 万円（設計費用は除く）	備考	—

設計方法や地域材活用に関する特徴

○住まい手のためのいえづくり

・いわゆるモデルプランはありません。郷のいえづくりは会員である建築家：建築設計事務所が一からプランを作成する自由設計のいえづくりです。それぞれの敷地条件や周辺環境、住まい手である家族のライフスタイルを細やかに読み込み、将来にわたって長く住み続けることのできるいえづくりを提案します。

○木を大切にしたいデザインは地域や自然を大切にするデザインです

・郷のいえがデザインポリシーとして大事にすることは、暮らしの中で木の持つあたたかさや、力強さまたは柔らかさを感じてほしいということです。そのためには化石燃料による建材で覆い尽くされた空間ではなく、木構造の美しさが素直に感じられるデザインを心掛けています。

○設計・監理・工事費のオープンブック

・いえづくりに係るすべての工程においてかかる費用の透明化を図ります。明細書の作成により数量や労務費、工事単価を把握・管理することは無駄なコストの削減や品質の向上にもつながります。

主に活用している地域材について

地域材の名称	宮城県産材
樹種	杉、アカマツ
産地	宮城県内
認証制度等	合法木材一南三陸町森林組合(宮森合認第 13 号)登米町森林組合(宮森合認第 11 号)黒川森林組合(宮森合認第 07 号)宮城県森林組合連合会(全森合認 04 号)丸平木材(宮城県木協第 022 号)
主に取扱う材種	無垢材、集成材
主に取扱う部材	柱材、梁材、羽柄材、内装材、板材
自由記入欄	「郷のいえ」はみやぎ材を 50%以上活用した住宅です

性能・仕様および施工方法等に関する特徴

○生産者組合による良質で良心的な木材供給

・木材の工学的性能は含水率やヤング係数等で管理することができますが、そこに生産者だからこそ可能な「天然乾燥」も取り入れながらの乾燥材をふんだんに使うなど、木を大切にする文化から生まれた技術を取り入れ、生産者の顔の見える木材供給を行います。

○日本の伝統的な木組み工法

・耐震・耐風構造を備えた安全・安心な構造で、設計の自由度が高く、将来の増改築に容易に対応できます。

○省エネルギー＋創エネルギー

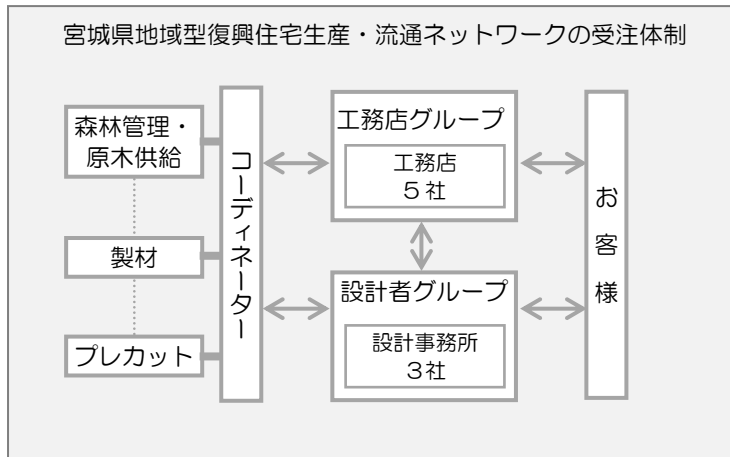
・太陽光発電設備に対応致します。従来の、断熱性能を高める省エネルギーと合わせて、太陽光などのクリーンなエネルギーをより多く取り入れた暮らし方を提案します。

地域住宅生産者グループ 郷のいえづくり・木昂塾

地域型復興住宅の生産供給や流通資材の調達に関する体制

○森林組合、製材業が一体となつての地域材活用

- ・森林組合（原木供給）～製材・乾燥～プレカット～施工まで、構成メンバーが一体となつて地域材を供給、健康的で快適な住空間の木造住宅を提供致します。



施主からの相談体制および維持管理（アフターサービス）の体制・取組み

○設計から施工まで一貫した相談体制

- ・設計事務所3社、施工業者15社が、新築はもとより復旧、増改築等のご相談に迅速に対応致します。
- ・当グループに属する施工業者のほとんどが木造在来工法を手掛けており、完成お引き渡し後の定期的な点検、補修、そして増改築への対応は万全の体制で行います。
- ・当グループの設計事務所、施工業者が連携をとり施工情報の共有化を行い、顧客管理の徹底を図りながらアフターサービスを行います。



上：当グループ構成メンバーの設計・施工による地域材を活用した木造応急仮設住宅（南三陸町歌津）