

地域住宅生産者グループ ルニハウスグループ

地域型復興住宅の名称	対象となる地域
しんえいの家	仙台近郊及び宮城県内

グループの特徴とメッセージ

ルニハウスグループは、グループ内の各事業者が連携協力し技術・技能の向上及び労働安全の推進に努め、優良住宅建設を推進しております。

高品質な住宅による資産向上や再生可能エネルギーの積極的な利用を図ることにより、社会貢献に寄与することを目的とする、長年信頼を得てきた工務店の集まりです。当グループは被災者の心情、地域の風土や特性を理解している地元の工務店が中心となり、仙台を拠点に広域に対応して復興住宅を建設することが可能です。

グループの基本情報

グループ名称	ルニハウスグループ
所在地	宮城県仙台市宮城野区中野三丁目4-5 (株)ルニハウス内
結成年月	2012年2月
グループ形態	任意団体
主たる業態	工務店
グループ構成 ※各事業者名は別紙	合計 19 社 原木供給・製材：1 社 建材流通：1 社 プレカット：1 社 設計：2 社 施工：10 社 専門工事：4 社
代表者名	三浦克章(株式会社ルニハウス代表取締役社長)
主な受賞歴・活動内容等	・情報交換セミナー開催(隔月) ・技術協議会(年4回)

地域型復興住宅の主な工法・価格帯

主な構造・工法	木造軸組工法
価格帯	1,580万円～
価格の基準面積	118.41㎡
価格に含まない項目	屋外工事費、外構工事費、設計料、諸手続費

*価格は、地域・プラン、仕様によって異なります。
詳しくはお問い合わせください。

グループ全体の施工実績(年間)

建設戸数* (木造戸建)	31 戸
うち地域材活用の住宅	4 戸
うち長期優良住宅	1 戸
グループとしての 施工実績	なし
グループとしての地域 型住宅の受注可能戸数	20 戸
自由記入欄 (上記以外の実績等)	500万円以上の大～ 中規模リフォーム工 事を10戸程度受注 (年間)

*参画する施工業者の建設戸数の合計

連絡窓口

担当者名	六谷ナナ	メール	runi_co2@tempo.ocn.ne.jp
電話番号	022-388-8287	F A X	022-352-1543
ホームページ			
自由記入欄			

地域型復興住宅

しんえいの家

地域型復興住宅のイメージと特徴

■幅広いニーズにお応えするきめ細かな設計

- ・若年代から中高世代やお年寄りご夫婦まで幅広いニーズに対応、2世代3世代が同居する二世帯住宅では、1階と2階を完全に独立させ、フロアごとで自由な間取りと、全く異なる空間を演出し様々な家族構成に対応できるようにしています。

■十分な生活環境をローコストで提供するシステム

- ・各家庭には各々のライフスタイルがあり、どう暮らしたいかという考え方も人それぞれです。当グループは住まい手の要望を細かく聞き取り、プロとしての提案を行いつつ、工期短縮のための構造材の規格化や施工のマニュアル化によるローコストを実現いたします。



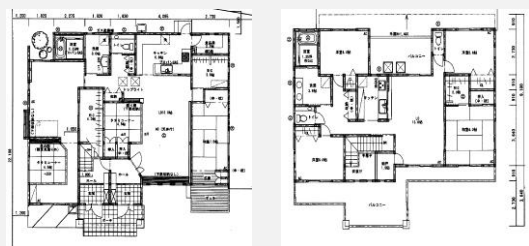
2階建 4LDK 標準タイプ



平屋 1~2LDK 和室タイプ



独立型二世帯住宅



高気密・高断熱 6LDK

代表的事例の概要

構造	木造軸組工法	床面積	1階：62.93㎡ 2階：55.48㎡
設計	エムズ工房一級建築士事務所	施工	株式会社ルニハウス
施工費	1,580万円（設計費用は除く）	備考	屋外給排水、地盤調査、外構、登記費用等は別途となります。

設計方法や地域材活用に関する特徴

■街並みに溶け込む外観、温もり溢れるみやぎの木から地域のコミュニティーがはじまる

- ・ 県内森林組合や材木店と協力して優良みやぎ材を供給し、構造から仕上げまで様々な用途で木材を使用します。
- ・ 地元で育った木の強い生命力とやさしさを肌で感じる白木の仕上など、人と人との交流の場に活用することで、震災に負けない地域の強い絆をつくる事を提案します。

主に活用している地域材について

地域材の名称	優良みやぎ材
樹種	杉
産地	宮城県
認証制度等	みやぎ材利用センター
主に取扱う材種	無垢材、集成材
主に取扱う部材	柱材、梁材、羽柄材、内装材
自由記入欄	地域型復興住宅では安全な優良みやぎ材を活用した住宅を供給します。

性能・仕様および施工方法等に関する特徴

■心情を共感する地元工務店だから第一に考えた「災害に強い家」

- ・ もしもの時に必要となる装備を経験したからこそ、これからの家づくりには欠かせない条件である災害に強い家。雨水利用システムによる節水だけでなく、もっとも困ったトイレに使用し、太陽光で非常用の電源を確保、ペレットストーブならスタンドに困る必要もありません。ご希望に合わせたプランで様々な機能を低予算でご紹介・ご提案いたします。
- ・ 長期優良住宅の認定取得、住宅情報履歴の整備、瑕疵保険へ加入をします。宮城の冬を暖かく暮らすために高気密・高断熱を標準仕様とします。

The collage contains the following elements:

- Plumbing Diagram:** A schematic showing a rainwater collection system with a tank (1,000L), pump, and connection to a toilet flush system.
- Solar Panels:** A photograph of solar panels installed on a roof.
- Door Cross-section:** A technical drawing of a door threshold showing insulation components like '断熱障子' (thermal break sash) and '樹脂アングル' (resin angle).
- House Performance Diagram:** A house outline with labels for '耐震性' (seismic resistance), '省エネルギー性' (energy efficiency), '維持管理・更新の容易性' (ease of maintenance/renovation), '劣化対策' (countermeasures against deterioration), '住戸面積' (dwelling area), '居住環境' (living environment), '維持保全管理' (maintenance management), 'バリアフリー性' (barrier-free), '可変性' (flexibility), and '住宅履歴情報の整備' (improvement of housing history information).
- まもりす (Mamorisu):** A cartoon character representing the housing guarantee mechanism.
- Pellet Stove:** A photograph of a modern pellet stove.

地域住宅生産者グループ ルニハウスグループ

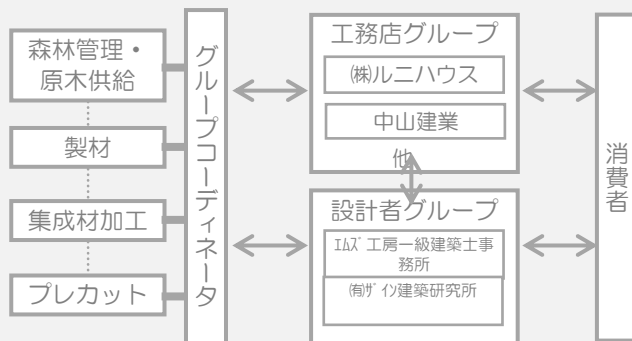
地域型復興住宅の生産供給や流通資材の調達に関する体制

■地域材による合理的高効率施工

- ・木材の品質管理を徹底し耐震性・耐久性・強度に優れ自然の木の香りに包まれた心安らぐ快適な空間を創造します。
- ・材料寸法の規格化・接合方法の標準化をすることで、乾燥材のストックを可能にし、安定供給、品質の向上、工期短縮、コストダウンを可能にします。ペレットストーブを設置し、間伐材等を有効利用します。



ルニハウスグループネットワーク体制



施主からの相談体制および維持管理（アフターサービス）の体制・取組み

■安心の家づくり

- ・ファイナンシャルプランナー、ローンアドバイザー等による資金計画に関する相談に対応。各種手続き資金計画の相談を直接お客様のところに出向いて納得していただけるまで行います。

■安心の家づくり

- ・地震時や台風時の後、当該点検の時期にかかわらず臨時点検を行うなど、お客様の大切な家をしっかりメンテナンス。当グループにより1年間の無償メンテナンスを行います。また、住宅履歴情報の管理システムを活用して、住宅履歴情報を長期にわたり保管し、点検・補修・リフォーム等に役立てます。

■住宅ローンなどの資金計画の相談に対応。

■相談員の派遣

プランナー・アドバイザー



納得頂けるまでおこないます



住まい手

