

地域住宅生産者グループ みやぎの元気な家

地域型復興住宅の名称	対象となる地域
みやぎの元気な家	宮城県内

グループの特徴とメッセージ

宮城県(大崎圏、栗原圏)の地元工務店が中心となり、その取引先である設計事務所、製材会社、その他関連業者と連携をとり、快適(省エネルギー)で元気な生活ができる家づくりをめざします。

「3.11 東日本大震災」。今もなお、仮設住宅・共同住宅等に住まれ大変つらい思いをされています。家族が永続的に健康、安心、元気で快適な生活が送れる場所ではないと考えます。そこで私たち地元工務店が、その方々のために何ができるのかを真剣に考え、その答えとしてのひとつが、『震災復興応援企画住宅』
地元工務店それぞれの高耐震、高耐久構造と高断熱・高气密の組み合わせで、大地震や火災などからご家族を守るとともに、毎月の光熱費もしっかり抑える、地球環境にもやさしく、元気を感じられる住まいです。

グループの基本情報

グループ名称	みやぎの元気な家
所在地	宮城県大崎市古川中里 3 丁目 9-18
結成年月	2012 年 2 月
グループ形態	任意団体
主たる業態	工務店
グループ構成 ※各事業者名 は別紙	合計 24 社 原木供給 : 1 社 製材 : 3 社 建材流通 : 1 社 プレカット : 2 社 設計 : 7 社 施工 : 10 社
代表者名	高橋克幸(株式会社仙北建設 代表取締役社長)
主な受賞歴・活動内容等	・定期研修会(性能、技術、各種申請)の開催 ・

地域型復興住宅の主な工法・価格帯

主な構造・工法	木造軸組工法
価格帯	1,200~1,500 万円
価格の基準面積	75~100 m ²
価格に含まない項目	屋外工事費、外構工事費、設計料、諸手続費

*価格は、地域・プラン、仕様によって異なります。
詳しくはお問い合わせください。

グループ全体の施工実績(年間)

建設戸数*(木造戸建)	90 戸
うち地域材活用の住宅	10 戸
うち長期優良住宅	1 戸
グループとしての 施工実績	あり 戸
グループとしての地域 型住宅の受注可能戸数	50 戸
自由記入欄 (上記以外の実績等)	500 万円以上の大~ 中規模リフォーム工 事を 50 戸程度受注 (年間)

※参画する施工業者の建設戸数の合計

連絡窓口

担当者名	吉城英和	メール	kentiku@senpoku.net
電話番号	0229-23-7722	F A X	0229-23-7718
ホームページ	www.senpoku.net		
自由記入欄			

地域住宅生産者グループ みやぎの元気な家

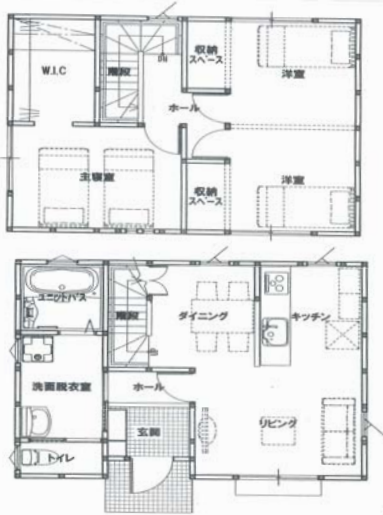
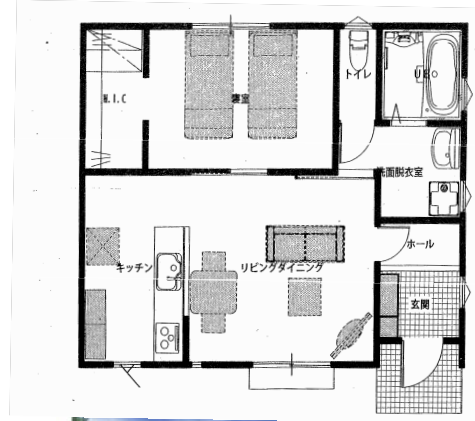
地域型復興住宅のイメージと特徴

■元気を感ずる住空間

- ・飽きのこないシンプルで機能的な間取り、高齢者になっても暮らしやすい平屋の住まいです。
- ・動線を考慮したお住まいになる方にやさしいプランです。
- ・冬暖かく、夏涼しい、住宅でありながら光熱費を抑えることができます。

■元気に満ちた住空間

- ・家族の成長にあわせられる間取りとし、自由に・変更も可能です。
- ・家族のライフスタイルにあわせて成長できる住宅です。
- ・断熱性や耐久性に優れたシンプルな設計で快適な暮らしを守ります。



代表的提案の概要

構造	木造軸組工法	床面積	1階：38.92㎡ 2階 39.74㎡
設計	(株)吉田産業一級建築士事務所	施工	みやぎの元気な家施工店
施工費	1,200万円（設計費用などは除く）	備考	—

設計方法や地域材活用に関する特徴

■ 家族の元気な暮らしに合わせ 変化が可能な居住空間

- ・ 建物の断熱・気密性に注力し内部は出来るだけ開放感をもたせた空間とし、間仕切り壁は可能な限り最小限としておく。
- ・ 初期投資をできるだけ抑えることと間仕切り壁を後施工することにより変化に対応しやすい住まいとしています。
- ・ 家中温度差の少ない住宅づくりを基本とし高齢者にとって体の負担が少なくかつ家計の負担も少ない省エネルギーな住宅としています。

主に活用している地域材について

地域材の名称	岩手県唐松集成材
樹種	唐松、杉
産地	岩手県
認証制度等	東北-0033
主に取扱う材種	集成材、無垢材
主に取扱う部材	柱材、梁材、内装材
自由記入欄	地域型復興住宅では岩手県産材を80%以上活用した住宅を供給します。

性能・仕様および施工方法等に関する特徴

■ 復興応援住宅は長期優良住宅の認定基準を超える高い性能住宅です。(快適かつ省エネルギーな住宅)

1. 耐震性能

耐震等級『倒壊防止・損傷防止』が最高ランクの3をクリアしており長期優良住宅の基準をうわまわる性能です。

2. 省エネルギー性能

冷暖房時の省エネ化を図るため、次世代エネルギー基準に適合した、最高等級4をクリアしています。

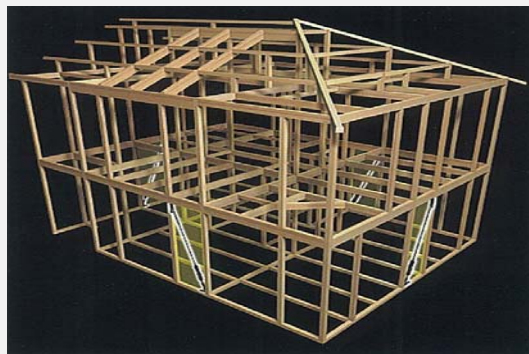
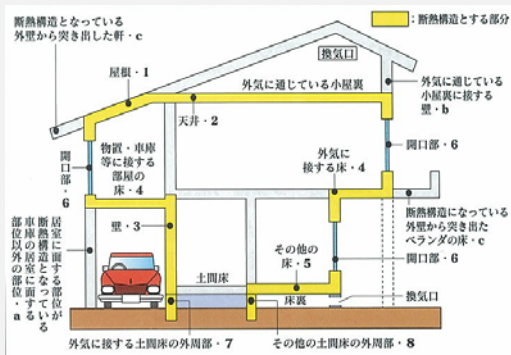
3. 劣化対策性能

住宅の構造躯体の耐久性を表すための指標となる性能で最高等級の3をクリアしています

4. 維持管理性能

給排水管等の掃除・点検・補修・更新のしやすさを表すための指標となる性能で、最高等級の3をクリアしています。

※地域、区域等、お施主様の要望によって等級が変わることがあります。



地域住宅生産者グループ

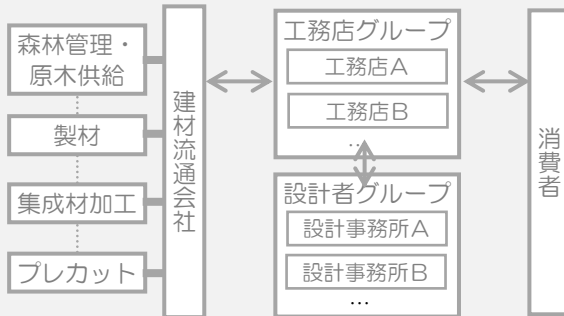
地域型復興住宅の生産供給や流通資材の調達に関する体制

■ 建材流通会社による一括資材調達

- ・地場工務店が中心となってグループ化をおこなっているが、地域材の供給については一括して建材流通会社からの供給体制をとっている（要望によっては異なることもあります）。またプレカットや断熱建材の生産性向上や施工の効率化を考えながら、また、それぞれの地場工務店によって得意な組み方、素材でおり希望に応えることができます。



『みやぎの幸せの家』の地域型復興住宅供給体制



施主からの相談体制および維持管理（アフターサービス）の体制・取組み

■ 維持管理とネットワーク

- ・定期的に情報誌を発行
住まい手とのつながりを重視し、グループで情報誌を発行し定期的な人、情報のつながりをもうけています。
- ・レギュラーサポート（定期点検）
造り手である工務店がお引き渡し後の定期訪問を実施し、不具合の点検や調整の実施。住み心地アンケートの実施などを行ないサポートします。
- ・住まい方セミナーの開催
「住まいの取扱説明書」により日常、住まい手ができるメンテナンスを引渡し時に説明し、さらに入居してからの換気の重要性やおていれの方法、地域にあった住まい方、など長期に渡り快適に暮らす為の「住まい方セミナー」を実施します。
- ・住宅の維持管理を継続していく為のグループ活動
グループ内同士の交流をおこない、万が一の場合でもアフター施工の継続がおこなえる体制をとっています。

