

地域住宅生産者グループ

羽ばたこうフェニーチェ・みやぎ

地域型復興住宅の名称	対象となる地域
羽ばたこうフェニーチェ・みやぎ	宮城県全域

グループの特徴とメッセージ

フェニーチェ東北ホーム(株)を代表として、地元工務店15社、設計事務所3社が設計・施工を担当します。地域材活用の供給体制については、登米町森林組合をはじめとする宮城県内の原木供給者3社と、黒川森林組合をはじめ、岩手県、宮城県、福島県を代表する製材メーカー11社が宮城県内トップクラスの木材市場、木材・建材流通業者と協力体制を構築し、平時はもちろんのこと、有事においても安定的な資材供給を可能としました。このような強力な供給体制をバックボーンとして、私たちは長期優良住宅の認定基準を超える高性能・高品質な住宅を、地元企業の連携があるからこそ実現できるお求めやすい価格でご提供し、地域の住宅復興に貢献します。

グループの基本情報

グループ名称	羽ばたこうフェニーチェ・みやぎ
所在地	名取市杜せきのした2-2-3
結成年月	2012年3月
グループ形態	任意団体
主たる業態	建設業
グループ構成 ※各事業者名 は別紙	合計44社 原木供給 : 3社 製材 : 11社 建材流通 : 5社 プレカット : 3社 設計 : 3社 施工 : 15社
代表者名	伴野 政樹
主な受賞歴・ 活動内容等	・東日本大震災において構成員合計で約300戸の木造応急仮設住宅を供給しました。 ・構成員は上記により住生活月間功労者国土交通省住宅局長表彰受賞。

地域型復興住宅の主な工法・価格帯

主な構造・工法	木造軸組工法
価格帯	1,090万円より
価格の基準面積	77.61㎡
価格に含まない項目	屋外工事費、外構工事費、設計料、諸手続費

*価格は、地域・プラン、仕様によって異なります。
詳しくはお問い合わせください。

グループ全体の施工実績（年間）

建設戸数*（木造戸建）	110戸
うち地域材活用の住宅	20戸
うち長期優良住宅	54戸
グループとしての 施工実績	なし
グループとしての地域 型住宅の受注可能戸数	200戸
自由記入欄 （上記以外の実績等）	500万円以上の大～ 中規模リフォーム 工事を約80戸受注

*参画する施工業者の建設戸数の合計

連絡窓口

担当者名	杉山毅	メール	takeshi.sugiyama@nice.co.jp
電話番号	0800-800-9671	FAX	022-393-9672
ホームページ	http://www.fenice-tohoku.com		
自由記入欄	完成現場見学会の開催、各種イベントでのご案内を積極的に進めます。 気仙沼・石巻・名取・亶理の各地域でモデルをご覧になれます。		

羽ばたこうフェニーチェみやぎ

地域型復興住宅のイメージと特徴

■高性能・高品質を追求した家づくり

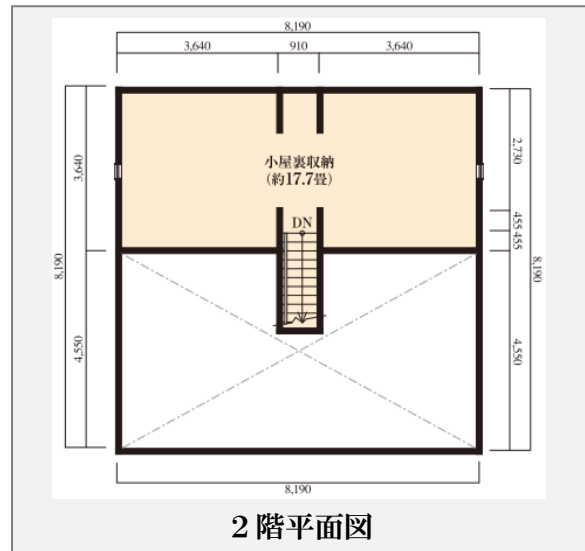
地震に強い建物であること。冬は暖かく夏は涼しいこと。長く住み続けられること。そして、その性能がしっかりと保たれていること。長期優良住宅を超えるクオリティーを実現しています。

■立地環境や個性にフィットするデザイン

様々な立地、豊かな自然景観にも都会的な住宅街にも溶け込めるよう、上質な素材とカラーリングでシンプルなデザインとします。

外観は夏季の日射を考慮し軒を深くシンプルな切妻屋根とし、太陽光発電の設置に配慮しています。

事例では浸水地域のため高基礎としています。
(オプション)



代表的事例の概要

構造	木造軸組工法	床面積	1 階：67.07 m ² 2 階：31.46 m ²
設計	フェニーチェ東北ホーム(株)一級建築士設計事務所	施工	フェニーチェ東北ホーム(株)
施工費	1,350万円 (オプション・設計費用等は除く)	備考	—

設計方法や地域材活用に関する特徴

■冬暖かく、夏涼しい家

夏の暑さと冬の寒さ対策を意識し、通風と採光に配慮し軒を深く東西を棟の切妻とし太陽光発電パネルが標準仕様です。凹凸をなくした正方形や長方形（2階建ては総2階）と飽きのこないシンプルなデザインです。

■安定した品質の構造材

柱には県産材を、梁・桁には合法木材の事業者認定を受けた工場において加工した無垢KD材や集成材を採用しています。構造材はすべて強度等級と含水率チェックを行い放射線についても適宜チェックし安全性を高めています。

主に活用している地域材について

地域材の名称	津山杉、栗駒杉 等
樹種	杉
産地	登米市津山地域、栗駒地域等
認証制度等	合法木材
主に取扱う材種	無垢KD材、集成材
主に取扱う部材	柱材、梁材、羽柄材、内装材
自由記入欄	羽ばたこうフェニータエ・みやぎでは津山杉、栗駒杉等の杉材を柱に活用。構造梁は強度等級により被災3県の集成材工場の合法木材を活用します。

性能・仕様および施工方法等に関する特徴

■住まいのトップランナー

長期優良住宅の基本性能を超える家づくりです。耐震等級3は構造計算によって確認します。省エネルギー対策は、II地域対応の次世代省エネルギー基準とすることで冬暖かく夏に涼しい住宅を提供します。劣化対策は等級3を確保し、維持管理対策も等級3を確保します。

■相互検査体制による施工品質

1社だけの検査でなく、基礎、上棟の瑕疵保証検査だけでなく、基礎、上棟、竣工の3回、事務局と工務店2社による相互検査を実施し、品質の安定を図ります。

■創エネ・省エネの経済性

太陽光発電を標準で搭載（2KWタイプ）し断熱性の高い住宅で光熱費の負担を軽減できます。コンパクトでも断熱性が高く広い空間も作ることができます。

■ライフステージにあった進化型住宅

2階建て住宅の場合は外周と階段室付近に耐力壁を集中させたスケルトンなベースプランで、他のフリーゾーンでは間仕切りが自由であり、お施主様のライフスタイルの変化にも柔軟に対応しリフォームも可能です。

ライフステージにあった進化型住宅

進化型住宅だから、ライフサイクルにも対応

- スクエア・総2階建ての合理性
- スケルトン+標準インフィル



住まい手を選ばない各種世帯（単世帯・多世帯）に対応可能



地域住宅生産者グループ

羽ばたこうフェニーチェ・みやぎ

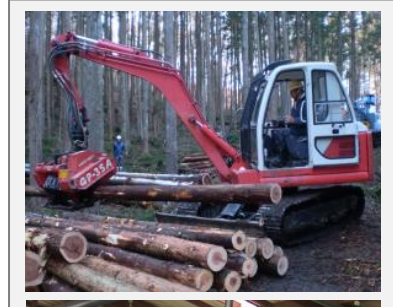
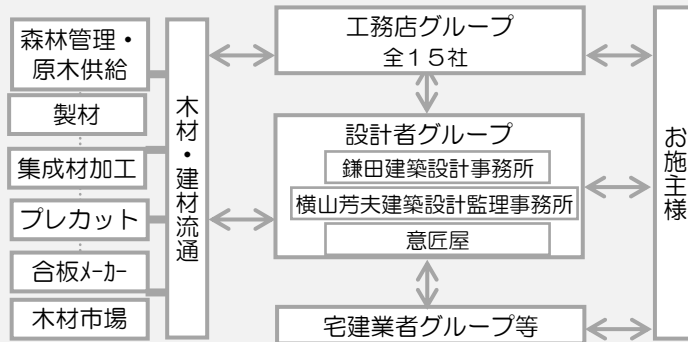
地域型復興住宅の生産供給や流通資材の調達に関する体制

■川上から川下までの地元企業の連携で地域の復興に貢献します。

私たちは宮城県を代表する森林組合、製材業、合板メーカー、木材市場、木材建材流通業、プレカット工場の連携により、復興住宅における地域材活用はもちろん、住宅資材全般の安定的な供給体制を構築しています。

この強力な供給体制を背景に、地元の気候風土を熟知した工務店・施工業者が心を込めて、地域に根差した住まいをご提供します。

羽ばたこうフェニーチェ・みやぎの連携体制



お施主様からの相談体制および維持管理（アフターサービス）の体制・取組み

■相談体制

一つの窓口でワンストップサービスが可能な団体を目指しています。また、フェニーチェ東北ホーム㈱では営業時間内はいつでもご相談を受け付けることが可能で、団体の受付窓口も兼ねています。特定分野の専門家のご紹介が必要であれば、当グループの連携を活かし、改めてご紹介とお打ち合わせの設定を行います。また、気仙沼・石巻・名取・亶理にも相談窓口を設置する予定です。

■維持管理の取組

住宅履歴情報登録機関を活用し、新築時の図面情報、データはすべて保管します。定期点検の案内はお施主様にお知らせが自動配信され点検忘れがありません。点検の記録や修繕の履歴を残し、将来の増改築に備えます。



価値ある住宅
住宅履歴情報
マイホームアルバム
写真集

PropertyON
プロパティオン
大宮市にある
いえがるて
住宅履歴情報

住宅設備情報
保管とメンテナンス
定期点検の
お知らせ