

地域住宅生産者グループ ネットワークの里

地域型復興住宅の名称	対象となる地域
地産地消型スマートハウス	宮城県全域

グループの特徴とメッセージ

地域住宅生産者グループ・ネットワークの里は、宮城県及び山形県を中心とした一般住宅の設計・施工をはじめ、造作家具・建具製作、インテリアデザイン・施工に至るまで、全て自社で手掛けているグループです。造作家具・建具は自社仙台工場で作成し県内で使用する『地産地消』により、運搬費等の無駄な経費を削減出来ます。その分ワンランク上質で、すべて手づくりのオーダーメイドな住宅をつくる事が可能です。また、耐久性、耐震性、省エネルギー性に加え、将来のライフスタイルの変化にも柔軟に対応可能な、長期にわたって快適に生活できる家づくり、より自然を身近に感じられる健康的な家づくりを目指します。お客様にとって、最適で、無駄のない、100年後も『スマート』な家を提案します。

グループの基本情報

グループ名称	ネットワークの里
所在地	宮城県仙台市青葉区南吉成2-22-5
結成年月	2012年3月
グループ形態	任意団体
主たる業態	総合建設業・設計事務所
グループ構成 ※各事業者名 は別紙	合計20社 原木供給 : 3社 製材 : 4社 建材流通 : 3社 プレカット : 3社 設計 : 2社 施工 : 5社
代表者名	佐藤秀昭(有限会社ネットワークの里・代表取締役)
主な受賞歴・ 活動内容等	

地域型復興住宅の主な工法・価格帯

主な構造・工法	木造軸組工法
価格帯	1,200~1,700万円
価格の基準面積	100㎡
価格に含まない 項目	屋外工事費、外構工事費、 設計料、諸手続費

*価格は、地域・プラン、仕様によって異なります。
詳しくはお問い合わせください。

グループ全体の施工実績（年間）

建設戸数*（木造戸建）	5戸
うち地域材活用の住宅	0戸
うち長期優良住宅	0戸
グループとしての 施工実績	なし
グループとしての地域 型住宅の受注可能戸数	7戸
自由記入欄 （上記以外の実績等）	大～中規模リフォーム工事、災害復旧 工事を10戸程度 受注（年間）

*参画する施工業者の建設戸数の合計

連絡窓口

担当者名	只野政徳	メール	network-tadano@networknosato.co.jp
電話番号	022-344-8615	FAX	022-344-8616
ホームページ	http://www.networknosato.co.jp/company.html		
自由記入欄	親切なおスタッフがお待ちしております。何でもご相談ください。		

地域型復興住宅

地産地消型スマートハウス

地域型復興住宅のイメージと特徴

■ 素材の表情を活かした都市型住宅例

(2011年12月完成)

- お客様の年代、都市部の住宅密集地域に合った外観スタイル
- 2階に配置したサンルーム
 - ・ 冬はぽかぽか暖かく、夏は窓を全開にして室内に自然風を取り込む
 - ・ 良好な景観の確保
 - ・ セキュリティに配慮(窓からの侵入防止)
- 1階は無垢材のフローリングを使用
- 手作りの家具・収納・建具
 - ・ 木の表情をそのまま活かしたデザイン
- 手作り収納による間仕切り
 - ・ 将来のライフスタイルの変化に柔軟に対応可能(収納間仕切りを取り外せば1つの部屋に)



代表的事例の概要

構造	木造軸組工法	床面積	1階：82.8㎡ 2階：91.0㎡
設計	A D研究室二級建築士事務所	施工	有限会社ネットワークの里
施工費	2,800万円(設計費用は除く)	備考	災害復興住宅融資工事による仕様

設計方法や地域材活用に関する特徴

■自然を身近に感じられる空間

- ・自然光、太陽熱の取入れ
(照明費削減、冬期暖房費削減)
- ・自然風の取入れ
(夏期冷房費削減、風通しの良い空間)
- ・テラス、バルコニーで自然とふれあう

■効率的(スマート)な空間

- ・動線が分かりやすく無駄のない計画
- ・将来の間仕切りの変更にも対応
- ・家族のつながりを感じられる空間

主に活用している地域材について

地域材の名称	優良みやぎ材
樹種	杉
産地	宮城県・県北地域
認証制度等	優良みやぎ材
主に取扱う材種	無垢材、集成材
主に取扱う部材	柱材、梁材、羽柄材、内装材、造作家具・建具材
自由記入欄	地域型復興住宅では宮城県・県北産の杉材を60%以上活用した住宅を供給します。

性能・仕様および施工方法等に関する特徴

■住宅性能・仕様

- ・外周部は構造用合板(パネル)貼 (耐震性)
- ・柱、梁、筋かい接合部の金物による補強 (耐震性)
- ・外壁は通気工法 (耐久性)
- ・基礎パッキンによる床下防湿処理 (耐久性)
- ・小屋裏換気、床・壁・天井断熱材、断熱サッシの採用 (省エネルギー性)
- ・収納による間仕切り (将来の可変対応)
- ・外壁、内装仕上、キッチン等の設備は自由に選択可能
- ・省エネルギー設備(太陽光発電、蓄熱暖房等)の積極的採用



外周部の構造用パネル

筋かい部補強金物

柱・土台・基礎緊結金物

地域住宅生産者グループ ネットワークの里

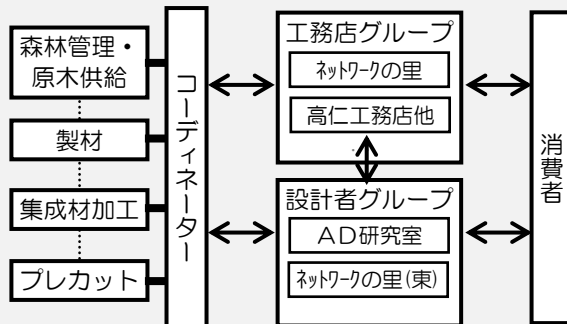
地域型復興住宅の生産供給や流通資材の調達に関する体制

■複数の業者による安定した供給

- ・地域材の流通・調達ルートを複数確保
- ・複数の施工グループ体制
- ・専任の技術者を配置



地域住宅生産者グループ・ネットワークの里 生産体制

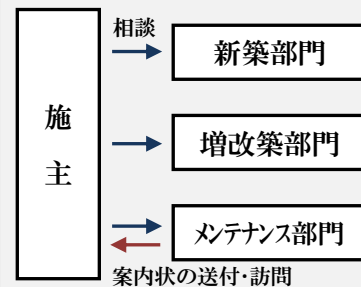


施主からの相談体制および維持管理（アフターサービス）の体制・取組み

■アフターサービスの体制

- ・各分野の専門スタッフが相談に対応
- ・案内状の送付(メンテナンスの定期的な案内)
- ・施住宅への定期的な訪問による相談、点検
- ・緊急時も常駐の専門スタッフが迅速に対応 (常時連絡が取れる体制)

相談・維持管理体制



NETWORK
NO
SATO INC.