

地域住宅生産者グループ

宮城県地域型復興住宅生産：建友ぐる～ふ

地域型復興住宅の名称	対象となる地域
宮城 KIITOS (キートス) の家	宮城県全域 (白石市～石巻市)

グループの特徴とメッセージ

当グループはまず住宅とは家族が『安心して暮らせる家造り』を念頭におきグループ結成しました。耐久性では当グループのプレカット会社から災害公営住宅のプレカット供給実績もあり、地域県産材の合法木材の柱材を使用した耐震性の高い住宅です。また、設計、間取りもシンプルかつ利便性を考慮し設計しています。そうすることでコスト削減、可変性が実現できます。将来、家族構成が変わったとしても家族間のコミュニケーション、プライベートは守られるといった住宅提案をしています。今後自然災害があったとしても家に感謝、家族に感謝ができるような家造りをするという思いを込めてKIITO (キートス) と名付けました。

※KIITOS (キートス) とはフィンランド語で『ありがとう』という意味です。

グループの基本情報

グループ名称	宮城県地域型復興住宅生産 建友ぐる～ふ
所在地	宮城県仙台市泉区南中山 2丁目42-1
結成年月	2011年4月
グループ形態	任意団体
主たる業態	建設業全般
グループ構成 ※各事業者名 は別紙	合計17社 原木供給 : 2社 製材 : 2社 建材流通 : 1社 プレカット : 1社 設計 : 1社 施工 : 10社
代表者名	武石 泰尚 (建友ホーム 株式会社代表取締役)
主な受賞歴・活動 内容等	新築住宅・リフォーム等 災害公営住宅の住宅プレカ ットの供給。

地域型復興住宅の主な工法・価格帯

主な構造・工法	木造軸組工法
価格帯	1,300～1,800万円
価格の基準面積	100㎡
価格に含まない 項目	屋外工事費、外構工事費、 設計料、諸手続費

\*価格は、地域・プラン、仕様によって異なります。  
詳しくはお問い合わせください。

グループ全体の施工実績 (年間)

建設戸数* (木造戸建)	62戸
うち地域材活用の住宅	1戸
うち長期優良住宅	7戸
グループとしての 施工実績	なし
グループとしての地域 型住宅の受注可能戸数	40戸
自由記入欄 (上記以外の実績等)	東日本大震災後、緊急屋根修繕工事チームを結成し200棟近くの屋根修繕工事を施工実績としてあります。

※参画する施工業者の建設戸数の合計

連絡窓口

担当者名	武石 泰尚	メール	<a href="mailto:info@kenyuhome.jp">info@kenyuhome.jp</a>
電話番号	022-344-9330	FAX	022-344-9332
ホームページ	<a href="http://www.kenyuhome.jp">http://www.kenyuhome.jp</a>		
自由記入欄			

## 地域型復興住宅

# KIITOS（キートス） ※フィンランド語で『ありがとう』

### 地域型復興住宅のイメージと特徴

#### ■間仕切りの少ない自由な家造り

耐震性を第一に考え、かつ無駄のない設計で間仕切りの少ない空間を実現。これによって家族とのコミュニケーションも増え笑顔がたえない家造りをしていきたい。また、家族構成が変わってもパーティションや可動収納で間仕切りを造ればプライベート空間も確保できます。

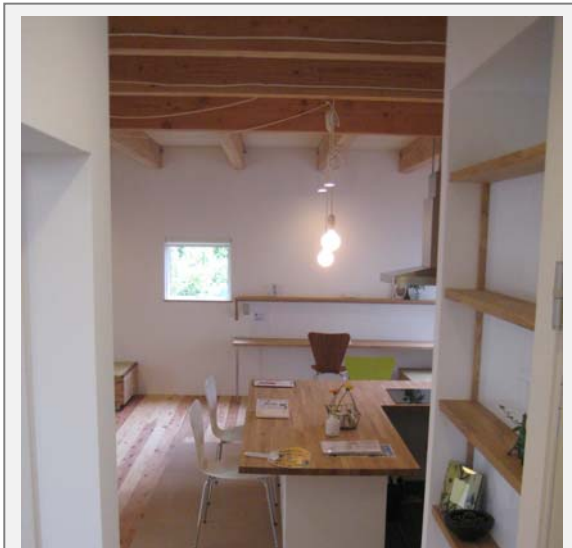
そしてウッドデッキを大きく取り天気の良い日は友人たちとバーベキューをしたり、子供たちの遊び場にしたりと活用方法は無限にあるプラスワンリビングもおすすめします。

#### ■ぬくもりのある自然素材の家

当グループは無垢材をたくさん使いたい・・・

そんな思いから床材、造作材等に無垢材を採用したいと思っています。無垢材を使うことによって室内の調湿効果はもちろんのこと無垢材ならではの癒しを感じていただきたい。

私たちより歴史のある木材を最大限有効活用することにより二酸化炭素排出量軽減や地球温暖化などの社会的課題にも積極的に取り組んでいます。



### 代表的事例の概要

構造	木造軸組工法	床面積	1階：38.09 m <sup>2</sup> 2階：42.23 m <sup>2</sup>
設計	株式会社 鎌田建築設計事務所	施工	建友ホーム株式会社
施工費	1,500 万円（設計費用は除く）	備考	—

## 設計方法や地域材活用に関する特徴

## ■当グループ独自の設計

当グループの住宅は極力室内の間仕切りを無くす設計をしています。理由としては間仕切りが少ない分、家族とのコミュニケーションがとりやすいというメリットがあります。また、家族構成などが変わった場合でもパーティションや可動収納などで部屋を区切るなど可変性は安易な点もメリットの一つです。その他、使用材料軽減のためコストも大幅に減らすことができます。

## ■当グループの地域材活用の実績

あらゆる地域の丸太→製材→製品を川上から川下まで一貫して供給できます。実績として、東北産カラマツの集成材、岩手県・宮城県・福島県の合法木材、災害公営住宅の木材、プレカットを供給。

## 主に活用している地域材について

地域材の名称	地域県産材
樹種	杉、桧、松
産地	宮城県、岩手県、福島県
認証制度等	合法木材
主に取扱う材種	無垢材、集成材
主に取扱う部材	土台、柱、梁、桁、内装材
自由記入欄	宮城県、岩手県、福島県産材を中心に耐震性の高い合法木材を活用した住宅を提供します。

## 性能・仕様および施工方法等に関する特徴

耐震性	<ul style="list-style-type: none"> <li>・・・構造にメタルジョイント工法を採用 <b>(住宅性能等級 2 以上)</b> 強度性能をきちんと保証された集成材をさらに強いフレーム金具でガッチリと接合し、脅威の耐久性・耐震性を実現するメタルジョイント工法を採用しました。</li> </ul>
耐久性	<ul style="list-style-type: none"> <li>・・・集成材の使用 柱・梁は無垢材の良質な部分を積層し、無垢材の 1.5 倍もの強さを誇る構造用集成材を使用。強度性能もきちんと計算・評価・安全性も万全です。 <b>(耐震等級 2 以上が可能)</b></li> </ul>
省エネルギー性	<ul style="list-style-type: none"> <li>・・・高性能断熱材、高断熱サッシ（複層ガラス）の標準採用 高性能断熱・高断熱複層サッシを標準採用しています。 <b>(省エネルギー対策等級 4 が可能)</b></li> </ul>
維持管理・更新容易性	<ul style="list-style-type: none"> <li>・・・内装・設備の維持管理（清掃・点検・補修・更新）が容易 構造躯体に影響を与えることなく、配管等の維持管理を行うことができるようにする <b>(維持管理対策等級 3 相当)</b></li> </ul>
劣化対策	<ul style="list-style-type: none"> <li>・・・防虫、防蟻処理、点検口の確保、床下有効寸法。 防虫。防蟻処理、床下及び小屋裏に点検口を設置し、かつ行かした空間を 330mm 以上確保する。 <b>(劣化対策等級 3 以上確保)</b></li> </ul>
その他 住宅性能表示の項目	<ul style="list-style-type: none"> <li>・・・住戸面積、居住環境、維持保全管理、バリアフリー性、可変性 住宅履歴情報の整理の項目に関して長期優良住宅基準を満たす。予算、設計にも異なりますが住宅性能表示基準を満たす住宅造りを目指しています。</li> </ul>
設備関係	<ul style="list-style-type: none"> <li>・・・キッチン、システムバス、洗面化粧台、トイレなどの水廻り。 各メーカーのメリット、デメリットを私たちプロの目で吟味し、お客様のライフスタイルにあった商品提供をしていきます。</li> </ul>

## 地域住宅生産者グループ

# 宮城県地域型住宅生産：建友ぐる～ぷ

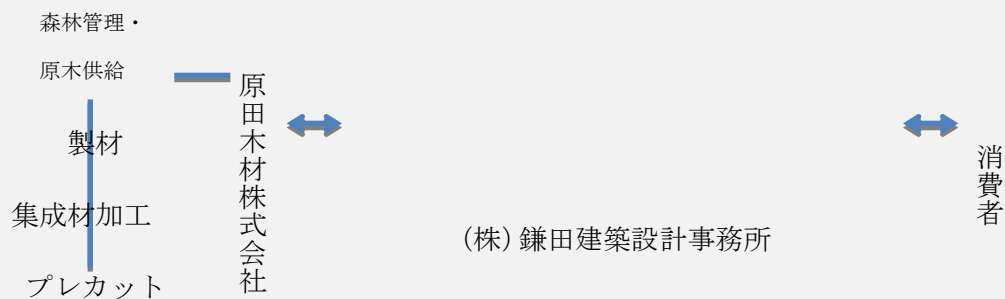
### 地域型復興住宅の生産供給や流通資材の調達に関する体制

#### ■ 全国各地の地域材を原木供給から資材調達までの一貫性。

当グループは下記（建友グループの体制）のように原木供給から資材調達、施工まで一貫してグループ構成員で成り立っていますので地域材の調達、流通がスムーズに行えます。

また、施工店も10社がグループ賛同していますので過需要でも対応可能です。

宮城県地域型住宅生産：建友ぐる～ぷの体制



### 施主からの相談体制および維持管理（アフターサービス）の体制・取組み

#### ■ 施主からの相談体制

工事が始まる前、工事途中、お引き渡し後など住宅に関してお客様からの相談が多数出てこられると思います。相談しやすい体制として当グループは建友ホーム本社（仙台市内）モデルハウス（仙台市内）に地域型復興住宅相談窓口を設置します。またアフターメンテナンスも竣工後、10年点検までしっかりサポートしますので、もしものことがあっても安心ですし、家族構成が変わりリフォーム、増改築の相談、施工もサポートさせていただきます。

