

地域住宅生産者グループ 希望の里ネットワーク

地域型復興住宅の名称	対象となる地域
明日への家	宮城県

グループの特徴とメッセージ

- 明日への希望が持てる家づくり。
- 地域と自然と共生し、共に育つ家。
- 素材を生かし、職人の技を生かした家づくり。

グループの基本情報

グループ名称	希望の里ネットワーク
所在地	仙台市泉区実沢字細欄向芦沢 3-1
結成年月	2012年2月
グループ形態	任意団体
主たる業態	工務店
グループ構成 ※各事業者名 は別紙	合計 10 社 原木供給 : 1 社 製材 : 1 社 建材流通 : 1 社 プレカット : 1 社 設計 : 1 社 施工 : 5 社
代表者名	長峰 栄作 (有)ラウンド建築工房 代表取締役
主な受賞歴・活	

地域型復興住宅の主な工法・価格帯

主な構造・工法	木造軸組工法
価格帯	1,000～1,500 万円
価格の基準面積	100 m ²
価格に含まない 項目	屋外工事費、外構工事費、 設計料、諸手続費

*価格は、地域・プラン、仕様によって異なります。
詳しくはお問い合わせください。

グループ全体の施工実績（年間）

建設戸数*（木造戸建）	30 戸	
うち地域材活用の住宅	15 戸	
うち長期優良住宅	15 戸	
グループとしての 施工実績	なし	戸
グループとしての地域 型住宅の受注可能戸数	30 戸	
自由記入欄 （上記以外の実績等）	500 万円以上の大～ 中規模リフォーム工事 を 10 戸程度受注 （年間）	

*参画する施工業者の建設戸数の合計

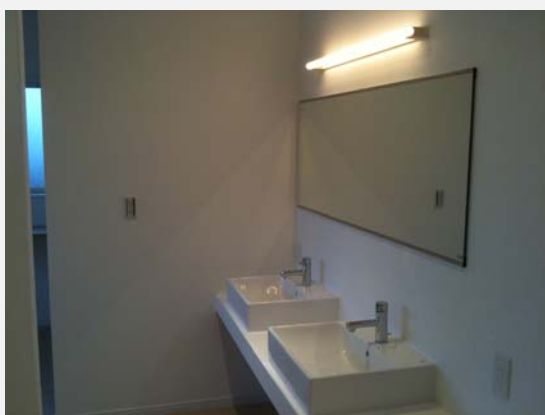
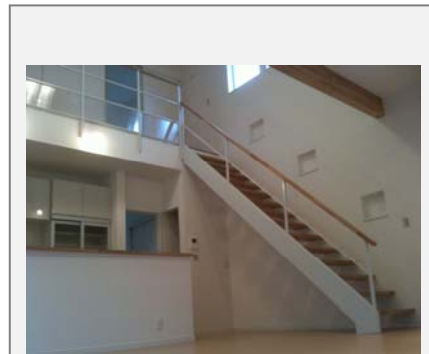
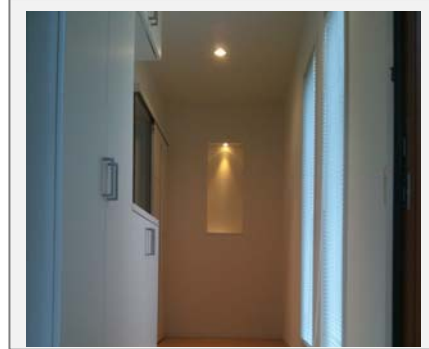
連絡窓口

担当者名	長峰 良子	メール	round@eco.ocn.ne.jp
電話番号	022-379-7172	F A X	02-379-7173
ホームページ	http://www1.ocn.ne.jp/~round-kk		
自由記入欄			

希望の里ネットワーク

地域型復興住宅のイメージと特徴

- 明日への希望が持てる家づくり
- 地域と自然と共生し、共に育つ家。
- 素材を生かし、職人の技を生かした家づくり。





代表的事例の概要

構造	木造軸組工法	床面積	1階：66.29 m ² 2階：52.78 m ²
設計	ラウンド建築工房建築士事務所	施工	(有)ラウンド建築工房
施工費	1500万円（設計費用は除く）	備考	—

設計方法や地域材活用に関する特徴

- 地域環境との共生。
- 材も技も地産地消。

主に活用している地域材について

地域材の名称	宮城県産材
樹種	杉、アカマツ
産地	宮城県
認証制度等	JAS 規格
主に取扱う材種	無垢材、集成材
主に取扱う部材	柱材、梁材、羽柄材、内装材
自由記入欄	地域型復興住宅では優良な宮城県産材を活用した住宅を供給します。

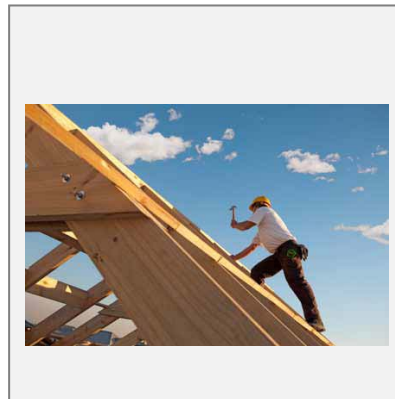
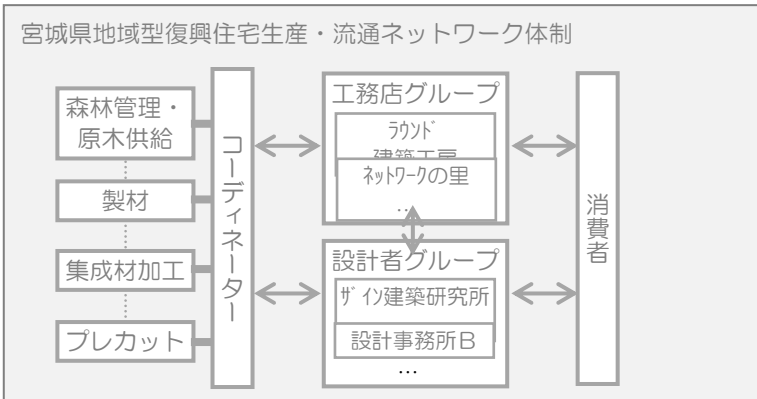
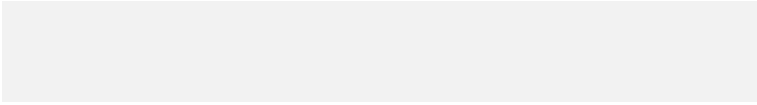
性能・仕様および施工方法等に関する特徴

- 構造 耐震等級 2 以上
- 劣化軽減 劣化対策等級 3 以上
- 維持管理 維持管理等級 3 以上
- 温熱環境 エネルギー対策等級 4 以上



地域住宅生産者グループ 希望の里ネットワーク

地域型復興住宅の生産供給や流通資材の調達に関する体制



施主からの相談体制および維持管理（アフターサービス）の体制・取組み

- 施主様の「想い」を確実に形にするために、各担当者が、
【各種相談～プラン作成～設計～工事管理～引き渡し～アフターサービス】まで、
完全フォロー致します。
- 住宅瑕疵担保責任保険：まもりすまい保険



