

地域住宅生産者グループ

宮城県 快適・断熱住宅供給ネットワーク

地域型復興住宅の名称	対象となる地域
心も「ホッ」とする家・心もあつたか住宅	宮城県全域
グループの特徴とメッセージ	
<p>人々が衣食そして住まう家、家族の安らぎと安全・暖かく包み込まれ心からホッと する生活空間、小さな明かりが灯り、一つひとつの集まりがコミュニティのはじまり、 心も「ホッ」とする家が少しずつ復興の原動力にと変わっていくものと信じてい ます。我々は中小の地元工務店集団です、微力ながら復興のお手伝いをさせて頂き たいと思っています、当ネットワークの特徴は断熱性能の優れた「あったかい住宅」 を基本として耐震性ももちろん、心からホッと出来るような家作りが心情です。 各社工法は違いますが日々の研鑽で各社住宅の断熱性能は進化しています。また各 社とも個性ある住宅を提供していますので、各社のこだわりをどうぞご覧ください</p>	

グループの基本情報	
グループ名称	宮城県 快適・断熱住宅供給グループ
所在地	宮城県仙台市宮城野区岩切字入山3 4-5 フォレスト2 1内
結成年月	2008年5月
グループ形態	任意団体
主たる業態	工務店
グループ構成 ※各事業者名 は別紙	合計28社 原木供給 : 3社 製材 : 1社 建材流通 : 2社 プレカット : 2社 設計 : 2社 施工 : 13社 その他 : 6社
代表者名	氏家敏成(有限会社 フォレスト2 1代表取締役)
主な受賞歴・ 活動内容等	・省エネ各種セミナー開催(年6回)

地域型復興住宅の主な工法・価格帯	
主な構造・工法	木造軸組工法
価格帯	1,550万円～
価格の基準面積	90㎡～
価格に含まない項目	屋外工事費、外構工事費、設計料、諸手続費
*価格は、地域・プラン、仕様によって異なります。詳しくはお問い合わせください。	

グループ全体の施工実績(年間)	
建設戸数*(木造戸建)	130戸
うち地域材活用の住宅	20戸
うち長期優良住宅	60戸
グループとしての 施工実績	なし 戸
グループとしての地域 型住宅の受注可能戸数	60戸
自由記入欄 (上記以外の実績等)	高断熱高気密住宅供給はグループ全体受注棟数130棟中85%以上内先導的省エネ住宅20戸程度受注

※参画する施工業者の建設戸数の合計

連絡窓口			
担当者名	氏家 敏成	メール	info@forest21.e-arc.jp
電話番号	022-396-1015	FAX	022-396-1065
ホームページ			
自由記入欄	HPについては制作準備中		

地域型復興住宅 心もあつたか住宅

地域型復興住宅のイメージと特徴

■ 快適にこだわった確かな家づくり

- ・断熱を活かす各社独自の断熱工法
- ・結露と無縁になるトータルな計画と確実な施工
- ・サッシは樹脂サッシを標準化、断熱、防湿、換気、窓の各性能が良くなければ快適には近づかない

■ 地域気候特性にあった住まいづくり

- ・国交省支援のもと住まいと環境 東北フォーラムが作成した「地域の特性を生かした省 CO2 型復興住宅の環境設計」をテキストとした住まいづくり
- ・自立循環型住宅の準寒冷地版に則した最新の断熱住宅の提供
- ・断熱住宅だから出来る空間構成と随所に県産材を使用した地域型住宅としてのブランドの確立



参考施工例写真 上下



全棟気密測定

・プラン概要

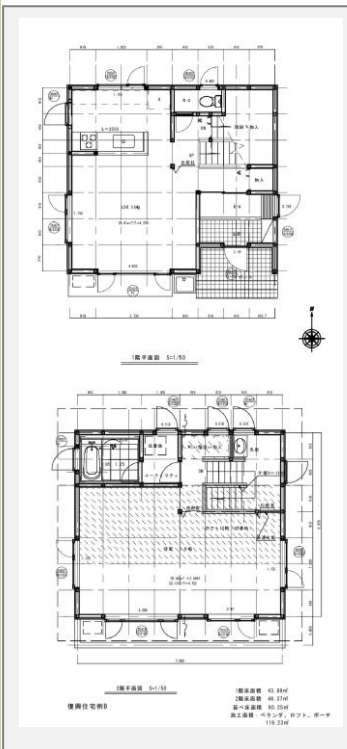
SI を基本に全てオープンなプランとし打合せをしながら必要な部分や要件を落とし込み最小にして必要最大の家を相互理解で作ります。

基本仕様

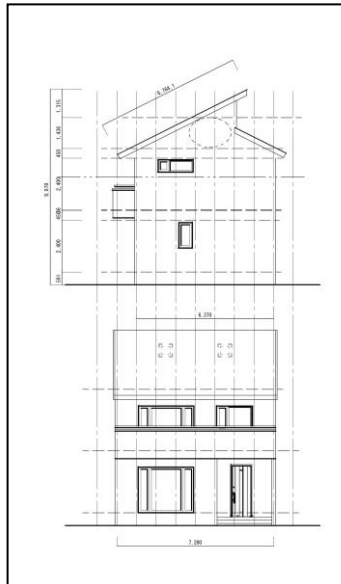
断熱性能は青森・岩手地方に建てる家以上で計画しこの間取りで十分住める性能を確保、特に窓は高級住宅に採用の樹脂サッシ (PG アルゴンガス Low-E 仕様) で結露がしにくく隙間風の心配がない快適性を追求した住宅です。このプランに限定されることはなく変更しながら予算も考慮し住まう人により快適な住まいを提供致します。(オール電化)

■ 最小2階建てプラン

床面積が小さいから希望を聞いて必要な分だけ追加変更出来る



平面図



立面図

代表的事例の概要

構造	木造軸組工法	床面積	1階：43.88 m ² 2階：46.37 m ²
設計	有限会社 フォレスト 2 1	施工	有限会社 フォレスト 2 1
施工費	1,550 万円 (設計費用は除く)	備考	90%熱回収熱交換気、ロフト12帖含

設計方法や地域材活用に関する特徴

■自然の力を利用する設計

- ・地域県産材を素材としても環境共生住宅や自立循環型住宅の設計に長年取り組んできた設計士が断熱住宅ならではの空間創造と自然の力を利用する住宅を提案します。

主に活用している地域材について

地域材の名称	宮城県産材
樹種	杉、アカマツ、カラマツ
産地	宮城県県北、県東地域
認証制度等	合法木材
主に取扱う材種	無垢材、集成材
主に取扱う部材	柱材、梁材、羽柄材、内装材、針葉樹構造用合板
自由記入欄	地域型復興住宅では出来るだけ地域産材を活用した住宅を供給します。

性能・仕様および施工方法等に関する特徴

■外断熱や基礎断熱か床断熱、屋根断熱か天井断熱

- ・断熱手法をとってもいろいろな工法があります、各社独自工法ではありますが断熱性能を表す住宅の熱損失は長期優良住宅に求められている性能より確実に超え、より断熱性能の良い住宅を提供します、望めばゼロエネルギー住宅も提供出来ます。
- ・断熱性能と共に大切なのは気密防湿性能です、断熱材を厚くしても隙間だらけでは何にもなりませんし、24時間換気の効果も薄れてしまいます、そこで全棟気密測定を実施し確実に防湿良好と判断して次の工程に入るチェックを致します。
- ・断熱部材メーカーも当ネットワークの仲間で、部材の安定供給はもちろん品質や情報の共有更には価格での支援体制を通じてよりあたたかい住宅の提供をしています。



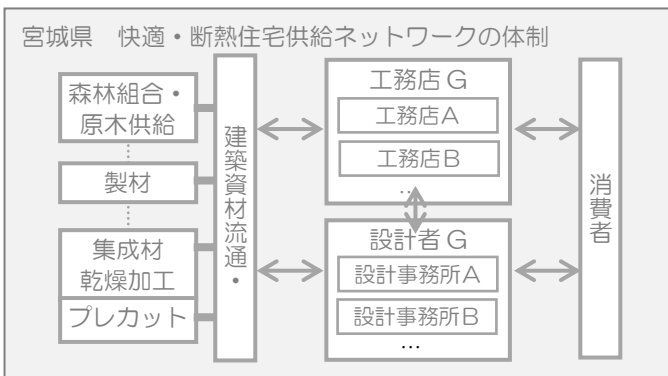
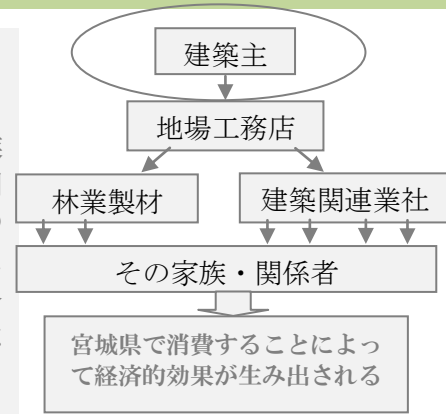
地域住宅生産者グループ

宮城県 快適・断熱住宅供給ネットワーク

地域型復興住宅の生産供給や流通資材の調達に関する体制

■地域型復興で真の復興を

・地域住宅産業に関わる建築業者を通じ、職人達関連業者そしてその家族が宮城県で生活をしています、今回の復興住宅では林業製材関係から末端までを宮城県の業種で固め宮城県で使ったお金は宮城県で回るようにすることが真の復興につながると考えます、復興が終わったら宮城にはお金がない状況にならぬよう我々はベストをつくします。本質を見失わないネットワークで資材調達を呼び掛け活動します。



経済的活性や安定・福祉充実・教育補助・助成金等、真の復興へ前進



施主からの相談体制および維持管理（アフターサービス）の体制・取組み

■相談体制の明確化とアフターについて

- 相談は各工務店に相談窓口を設け、電話やメール等での相談も承ります。
- グループ内の各社展示場、モデルハウス等にて、土・日曜日もお問い合わせご相談に対応いたします。
- 黒川森林組合展示相談コーナーを平日開催し対応致します。

■アフターサービスについて

- 維持管理保全計画書に基づき、各工務店で定期点検を実施
- 住宅履歴情報システムを利用し、図面情報やその他データを保管し、定期点検や長期的な維持管理を行う
- 瑕疵担保保証による10年間の保証期間を過ぎ、建主が望めば相談の上建築工務店若しくはネットワーク内工務店によって維持管理を引き継ぐ

