

## 地域住宅生産者グループ

## アートアンダふるさとの会

地域型復興住宅の名称	対象となる地域
みやぎ・ふるさとの家	宮城県

## グループの特徴とメッセージ

グループ各社は、地元で長年にわたり地域に根ざした建築を手がけてきました。地域とのつながりを大切にこれまで培ってきたネットワークを生かし、信頼関係で結ばれた地元の職人さんたちの手で復興住宅の要望にこたえていきます。家をつくることで皆さんの夢や希望を実現する役目を担っているのだと、それぞれの立場で協力しながら喜びを感じていただける建物になるよう努力します。建物は機能と安全、安心が基本ですが、家づくりは利便性や快適性ばかりを求め過ぎないことも大事だと考えています。ご近所とのつながりをもてる場所、家族が集まれる空間を持った家を住まい手がつくりあげていくことができる「ふるさとの家」を提案していきたいと思えます。

## グループの基本情報

グループ名称	アートアンダふるさとの会
所在地	宮城県仙台市青葉区落合 4丁目2-12 (株)鹿志村建築設計事務所内
結成年月	2012年2月
グループ形態	任意団体
主たる業態	設計事務所・建設業
グループ構成 ※各事業者名 は別紙	合計 22 社 原木供給 : 3 社 製材 : 3 社 建材流通 : 3 社 プレカット : 3 社 設計 : 4 社 施工 : 6 社
代表者名	鹿志村和敬 (株式会社鹿志村 建築設計事務所代表取締役)
主な受賞歴・活 動内容等	

## 地域型復興住宅の主な工法・価格帯

主な構造・工法	木造軸組工法
価格帯	1,800~2,100万円
価格の基準面積	100~135㎡
価格に含まない 項目	屋外工事費、外構工事費、 設計料、諸手続費

\*価格は、地域・プラン、仕様によって異なります。  
詳しくはお問い合わせください。

## グループ全体の施工実績 (年間)

建設戸数* (木造戸建)	20戸
うち地域材活用の住宅	16戸
うち長期優良住宅	2戸
グループとしての 施工実績	なし
グループとしての地域 型住宅の受注可能戸数	30戸
自由記入欄 (上記以外の実績等)	

\*参画する施工業者の建設戸数の合計

## 連絡窓口

担当者名	渡辺 範子	メール	kashimura.sekkei@nifty.com
電話番号	022-392-0901	F A X	022-392-0902
ホームページ			
自由記入欄			

地域型復興住宅

みやぎ・ふるさとの家

地域型復興住宅のイメージと特徴

ふたつの土間のある家

■ つながる空間のある家

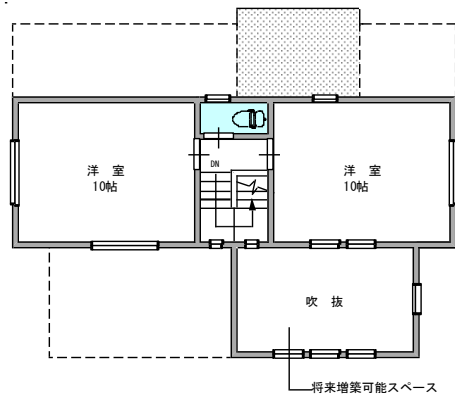
- ご近所や仲間たちが気軽に立ち寄り、話をしたりお茶を飲んだりできる土間のある家。
- 家族の集まる空間と水周りに近い独立した和室、若い世帯や高齢な方の住まいなどいろいろな住まい方を提案できる家。
- 外仕事のあと片付け、野菜を洗う、漬物を漬ける、魚をおろす、物干し場等々に活用できる外土間と貯蔵庫のある家。
- 通風や日照に配慮した間取り。



土間のある家 外観



土間のある家 1階平面図



土間のある家 2階平面図

ふたつの土間のある家 概要

構造	木造軸組工法	床面積	1階：78.6 m <sup>2</sup> 2階：39.7 m <sup>2</sup>
設計	(株)鹿志村建築設計事務所	施工	阿部建設株式会社
工事費	1,780 万円（設計費用は除く）	備考	—

ふるさとの家 参考例

設計 (株)鹿志村建築設計事務所



越屋根付寄棟の家



大屋根の家（3世代住宅）

## 設計方法や地域材活用に関する特徴

### ■ いえをつくること

設計者グループは皆さんの夢や希望を実現し喜んでいただくためにはどうしたらよいかを考えた設計、品質の確保のための監理などを行います。

設計においてはメンテナンスのしやすさ、環境や住む人の体にやさしい自然素材を使用することを基本にしています。特に内外装の仕上に木材を多用し、木質のあたたかさ、素材の持つ力強さを実感できるふるさとの家づくりを目指しています。

家をつくる過程には予算やスケジュールなど諸々の事柄がありますが、私たちは「家をつくる」ことは「楽しいこと」という根源を感じていただけるような提案とサポートを心がけています。

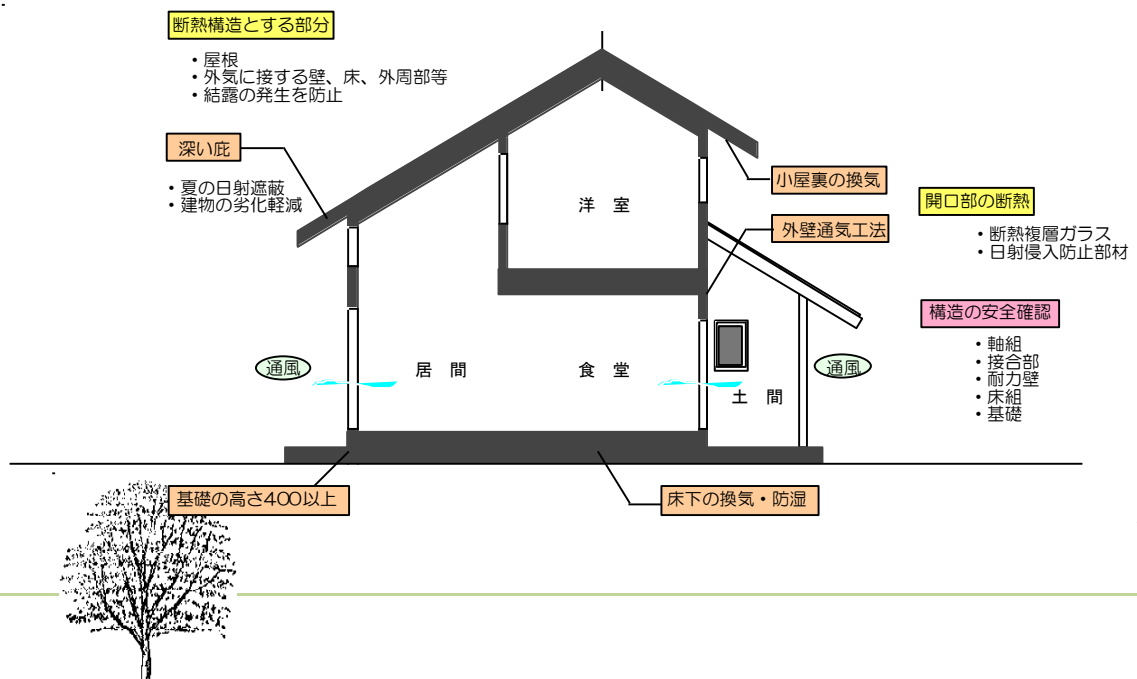


## 性能・仕様および施工方法等に関する特徴

### ■ いえの基本性能

- 外壁の構造を通気構造とし、小屋裏の換気や基礎の高さを確保するなど建物の劣化軽減に配慮した建物。(劣化対策等級 3)
- 構造の安全、倒壊や損傷防止について性能を確認した建物。(耐震等級 2)
- 維持管理、更新の容易性に配慮した建物。(維持管理対策等級 3)
- 必要な断熱性能が確保されている建物。(省エネルギー対策等級 4)

などの性能を有するほか、高齢者の方に配慮したバリアフリー化や軒の出を確保するなどの地域の気候風土を考慮し、日照や通風に配慮した建物とします。



## 地域住宅生産者グループ

# アートアンドアふるさとの会

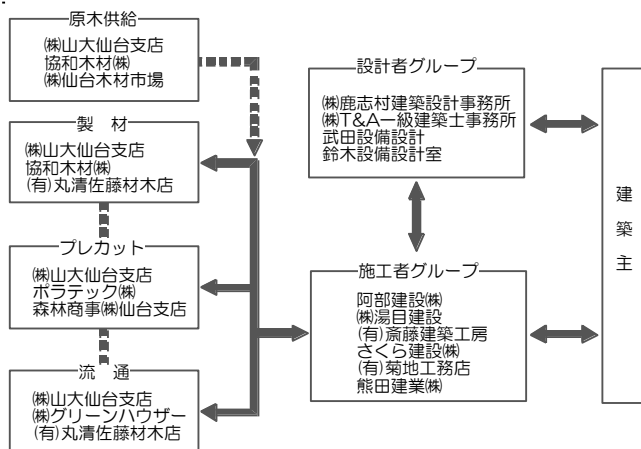
### 地域型復興住宅の生産供給や流通資材の調達に関する体制

#### ■ 地域に根ざした地域材の供給体制

グループ各社は森林組合などとの連携によって安定した原木供給、製材、流通、調達を行い地域材の活用を積極的に進めていきます。



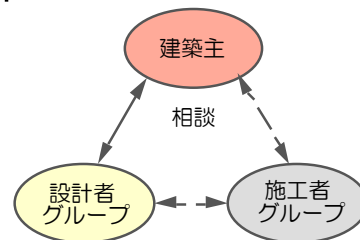
アートアンドアふるさとの会 供給体制



### 施主からの相談体制および維持管理（アフターサービス）の体制・取組み

#### ■ 相談について

ご相談の受付は、設計グループ及び施工グループの10社において、随時対応していきます。



#### ■ 維持管理体制と取組み

建物ごとの維持保全計画書を作成し、定期的な点検や改修を行います。点検履歴は建築主及び施工グループ全体で共有し、将来を見据えた増改築や質の向上については設計者グループがアドバイスを行っていきます。

