

地域住宅生産者グループ

宮城県 『県南住宅』 生産・流通ネットワーク

地域型復興住宅の名称	対象となる地域
みやぎ県南の家	宮城県 仙台圏および県南地域

グループの特徴とメッセージ

私達は長年培った信頼と絆で結ばれた宮城の地に根ざした企業の協働体です。お世話になっている私達の地盤である地域の為に力強くきめ細やかに復興と再生に尽力し、豊かな未来創造を目指します。

優良みやぎ材を使用し、県内林業の殖産振興に貢献したいと考えており、「住まいを通して一生のお付き合い」をモットーに地域の皆様に育てて頂いた企業グループとして、東日本大震災からの復旧・復興に全力をあげ取り組んで参ります。

地域のこれまでの歴史や生活の有り様をふまえた『懐かしいふるさと』と成り得る町並みやコミュニティを意識し、外観や敷地利用の提案をはじめとして、みんなが円満に安心して末永く暮らす事ができるよう、耐久性に優れ環境に配慮し、世代を問わず安全で快適な暮らしに配慮した住宅を提供させて頂きたいと思っています。

グループの基本情報	
グループ名称	県南住宅
所在地	宮城県柴田郡大河原町 字新南 20-5
結成年月	2012年2月
グループ形態	任意団体
主たる業態	建設業
グループ構成 ※各事業者名 は別紙	合計28社 原木供給 : 3社 製材 : 3社 建材流通 : 3社 プレカット : 3社 設計 : 3社 施工 : 15社 他
代表者名	八重樫 司 (株)八重樫工務店 代表取締役
主な受賞歴・ 活動内容等	

地域型復興住宅の主な工法・価格帯	
主な構造・工法	木造軸組工法
価格帯	1,100~1,600万円
価格の基準面積	100㎡
価格に含まない 項目	屋外工事費、外構工事費、 設計料、諸手続費
*価格は、地域・プラン、仕様によって異なります。 詳しくはお問い合わせください。	

グループ全体の施工実績（年間）	
建設戸数*（木造戸建）	55戸
うち地域材活用の住宅	30戸
うち長期優良住宅	10戸
グループとしての 施工実績	なし
グループとしての地域 型住宅の受注可能戸数	20戸
自由記入欄 （上記以外の実績等）	500万円以上の大～中 規模リフォーム工事を20 戸程度受注（年間）
※参画する施工業者の建設戸数の合計	

連絡窓口			
担当者名	作田一幸	メール	<a href="mailto:kennan-no-ie@yaegashi-k.co.jp">kennan-no-ie@yaegashi-k.co.jp</a>
電話番号	0224-52-1736	FAX	0224-53-4788
ホームページ	<a href="http://www.yaegashi-k.co.jp">http://www.yaegashi-k.co.jp</a>		

## 宮城県 県南住宅『みやぎ県南の家』

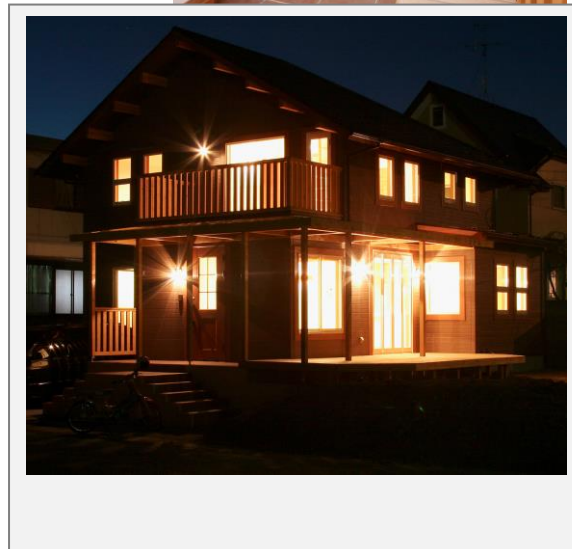
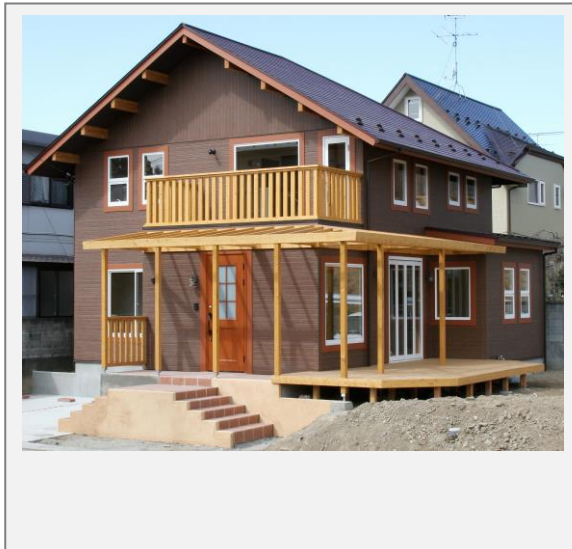
## 地域型復興住宅のイメージと特徴

## その一、県産材料と職人氣質で造る安心な家

- ◎ 優良みやぎ材を使用し、愛情とプライドを持って一貫した体制で安心な家を提供させていただきます。
- ◎ 一生のお付き合いと考えアフターやメンテナンスも身近にいる強みで迅速・丁寧に行います。

## その二、地元の気候風土と生活を配慮した設計

- ◎ 予算の無駄遣いが無いよう皆様の家族構成や生活の仕方に対応し使い勝手の良い設計を行います。
- ◎ 省エネは高断熱高气密だけではありません。自然の風の流れや日差しの取り方でも大きく差が出ます。敷地の持つ条件に合わせて適切な設計提案をいたします。



## 代表的事例の概要

構造	木造軸組工法	床面積	1階：65.2㎡ 2階：41.8㎡
設計	PEP Life Creator Group	施工	株式会社八重樫工務店
施工費	1,500万円（設計費用は除く）	備考	—

## 設計方法や地域材活用に関する特徴

### ■人々の「想い」

- ・人々の思いを、真摯かつ柔軟に受け止めると共に、そこに課題を見出し、課題解決型の提案を柱に、自然と共生する新しい暮らし方を「デザイン」します。

### ■地域への「想い」

- ・地元の気候風土に合った地域材での家造りに想いをよせ、地域の活性化にも取り組みます。

### 主に活用している地域材について

地域材の名称	優良みやぎ材
樹種	杉、桧
産地	宮城県
認証制度等	合法木材供給業者認定
主に取扱う材種	無垢材、集成材
主に取扱う部材	柱材、梁材、羽柄材、内装材
自由記入欄	地域型復興住宅では良質県産材、地域材を活用した住宅を供給します。

## 性能・仕様および施工方法等に関する特徴

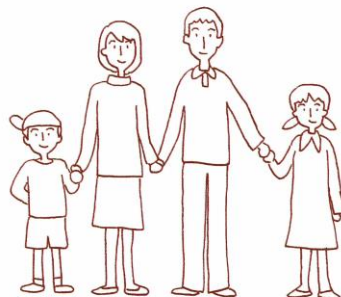
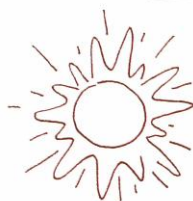
### ■安全・安心な住まい

- ・住宅の耐震性や耐火性・耐久性を向上させ、安心して暮らせる住まいづくりのお手伝いをいたします。
- ・将来を見通した住宅の柔軟性を考慮しつつ、高齢者にも優しいバリアフリーの住まいづくりのお手伝いをいたします。
- ・家族の団らんを想い、皆が円満に安心して未永く暮らせる住まいづくりをお手伝いいたします。
- ・省エネスギーに配慮し、再生可能エネルギーの活用など、環境に優しい住まいづくりをお手伝いいたします。

### ■共に！

- ・当グループとお客様と共に考え、共に悩み、共に笑い、性能・仕様を決定して行きます。

## 夢を、未来を、デザインする。



地域住宅生産者グループ

宮城県 『県南住宅』 生産・流通ネットワーク

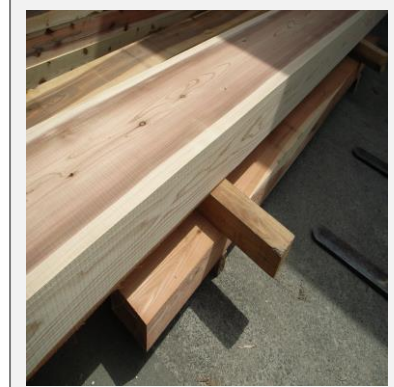
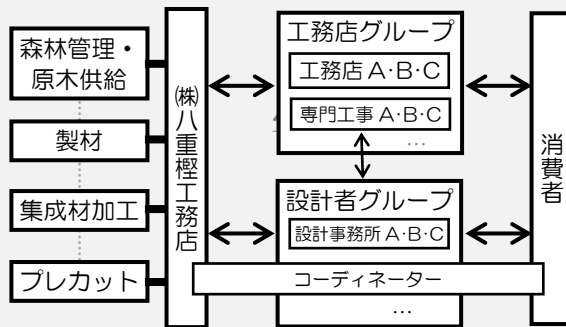
地域型復興住宅の生産供給や流通資材の調達に関する体制

■材料供給と施工体制

- ・ 木材については優良みやぎ材の供給を基本に、木材から建設資材にいたるまで、安定した供給体制となっております。
- ・ 施工についてはグループ会社各社の技術力とネットワーク、地域に根ざした専門家集団で臨みます。
- ・ 迅速な対応を心がけますが多少お時間を頂戴する場合がございます。



宮城県 『県南住宅』 生産・流通ネットワークの体制



施主からの相談体制および維持管理（アフターサービス）の体制・取組み

■アフター体制

- ・ 住まいの健康診断。体の健康診断と同じように毎日明るく元気で、楽しく安心して暮らせるよう継続して実施します。
- ・ OB施主訪問や各種点検により、家はそれぞれの家族の絆を育むための生活の拠点として、末永くお付き合い頂けます。
- ・ 電話、メール等の相談についても迅速な対応をいたします。



■ 長期的な維持管理

- ・ 将来的な増改築についてもグループとしてきめ細やかな対応をいたします。

